

From Eye to Insight

Leica
MICROSYSTEMS

教育复式显微镜

教学生物显微镜

Leica DM300



教学生物显微镜

只有易于使用、结构耐用、日常操作无误的设备才能帮助学生们达到最佳的学习效果。

徕卡显微系统有限公司的全新 Leica DM300 教学显微镜凝聚了徕卡 165 年的显微镜设计和制造经验及其在光学器件、机械设计和照明领域的最先进技术。这些显微镜能为学生们提供研究生命科学中微小细节所需的功能。

结构坚固耐用

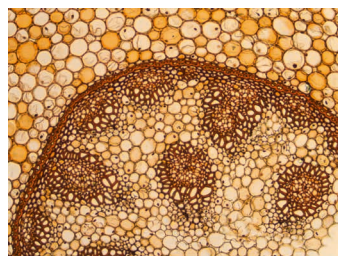
› 调焦驱动器设计已在临床实验室得到证实

明亮照明

› Leica EZLite™ LED 照明系统能展现逼真清晰的图像

观察微小细节

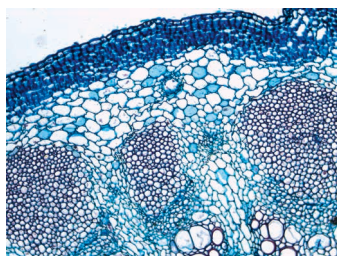
› 光学品质卓越, 呈现最精细的样本细节



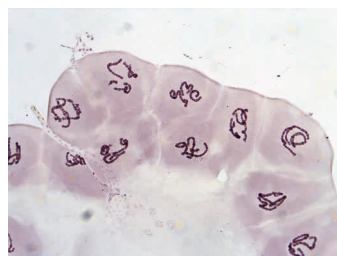
幽谷百合 - 铃兰花



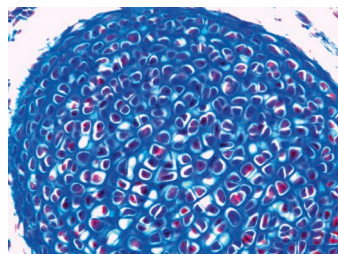
味蕾



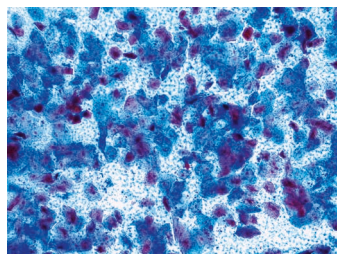
向日葵



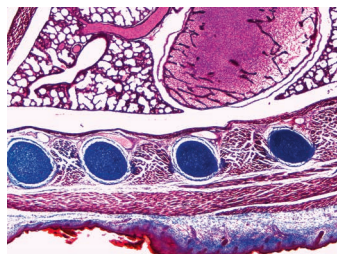
巨型染色体



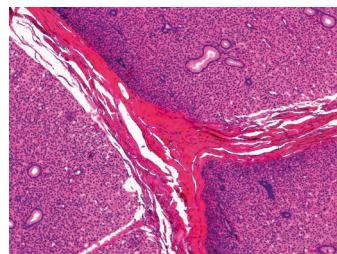
小鼠胚胎



鳞状上皮



小鼠胚胎



腮腺



优点: Leica DM300

结构坚固:

- › 免维护、密封、调焦机构使用铜材料制造; 与徕卡临床显微镜采用同样的设计, 能在显微镜整个使用寿命中提供精确的调焦控制
- › 高放大倍率物镜采用弹簧支承, 可避免样本载玻片破碎
- › 根据国际安全标准设计

经优化的照明和光学元件:

- › LED 照明器节省了更换灯泡的成本, 提供白色冷光, 平均可使用 20 年以上, 能耗减少 80%
- › Leica EZLite™ 照明系统能提供均匀的明场视图, 实现精确的样本观察
- › 该照明系统能给出稳定、真实的高品质日光, 亮度范围广: 200 – 1
- › 照明器、物镜、观察镜筒和目镜无缝结合, 缔造出色的光学性能

方便学生使用:

- › 同轴调焦机构, 实现直观控制
- › 体型小巧, 占地面积小, 便于储存和搬运
- › 连续的光强度控制, 可以舒适地观察各种厚度和颜色的样本
- › Leica EZTube™ 双目或单目镜筒带有集成目镜, 可有效避免部件丢失, 还能提供连续 360° 镜筒旋转, 实现共享观察, 且便于存储

灵活性:

- › 预配置全套设备, 订购方便
- › 可以根据预算选择单目或双目镜筒
- › 可用三目镜筒实现数字化



Leica DM300

- › 初级显微镜, 适用于各类实验室或教学活动
- › 内置机械载物台, 配有低位 X/Y 控件, 可在高放大倍率下实现精确的样本移动
- › 预置中、预调焦的专业聚光镜系统, 提供最优化的照明
- › 标注清晰的可调式可变光圈, 可精调图像分辨率
- › 通常配备双目镜筒, 可在长时间的实验室教学活动中舒适地观察

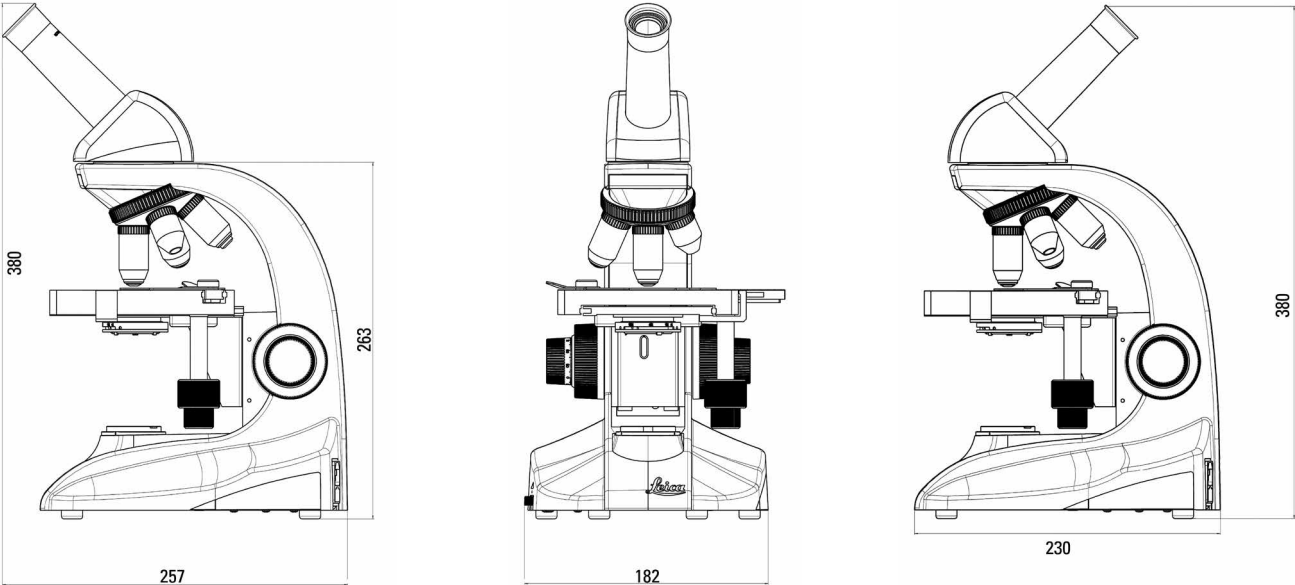


配置参数

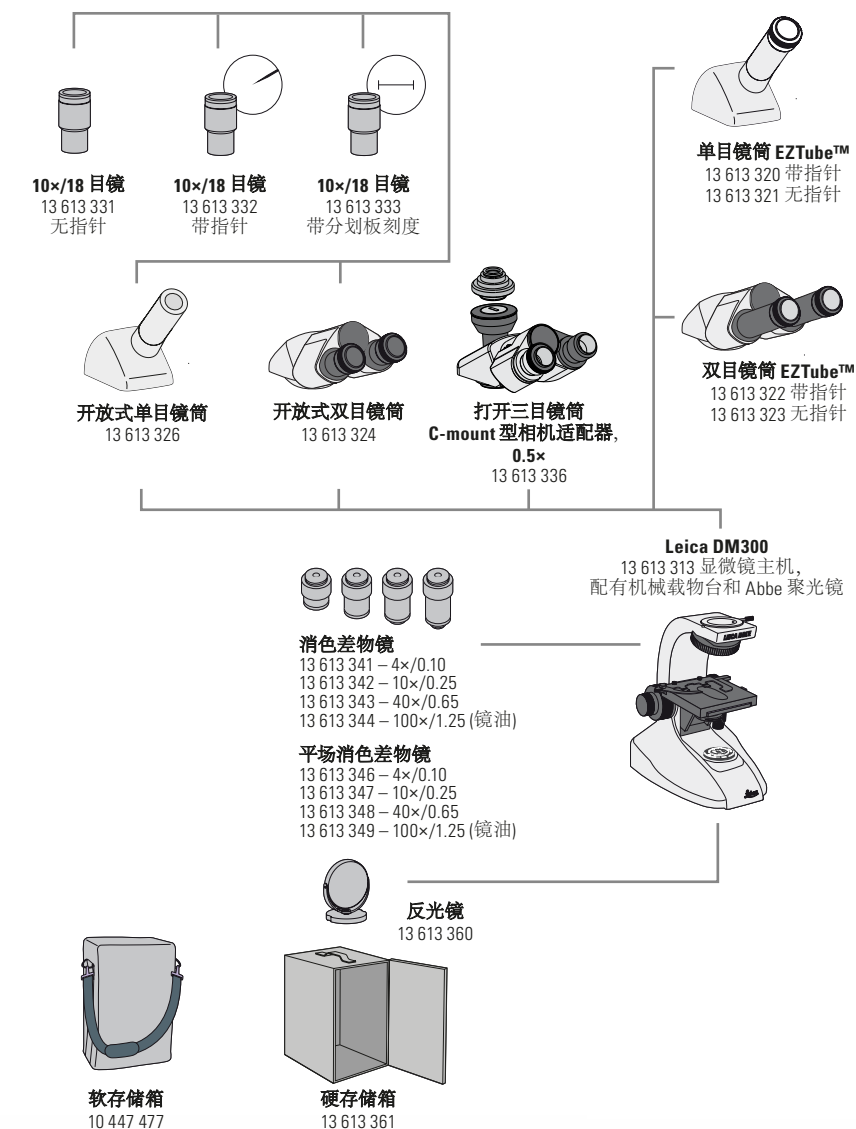
注意: 电源线必须单独订购		13 613 382 DM300 LED, 单目镜筒, 机械载物台, Abbe 聚光镜, 4×, 10×, 40×, 防尘罩, 操作手册	13 613 383 DM300 LED, 单目镜筒, 机械载物台, Abbe 聚光镜, 4×, 10×, 40×, 100×, 镜油, 防尘罩, 操作手册	13 613 384 DM300 LED, 双目镜筒, 机械载物台, Abbe 聚光镜, 4×, 10×, 40×, 100×, 镜油, 防尘罩, 操作手册	13 613 385 DM300 LED, 双目镜筒, 机械载物台, Abbe 聚光镜, 平场物镜 4×, 10×, 40×, 100×, 镜油, 防尘罩, 操作手册
显微镜主机					
13 613 313	DM300 显微镜主机, 机械载物台, Abbe 聚光镜, 防尘罩, 操作手册	X	X	X	X
镜筒					
13 613 320	单目镜筒 Leica EZTube™, 配有眼罩和指针	X	X		
13 613 322	双目镜筒 Leica EZTube™, 配有眼罩, 右目镜中有指针			X	X
消色差物镜					
13 613 341	消色差物镜 4×/0.10	X	X	X	
13 613 342	消色差物镜 10×/0.25	X	X	X	
13 613 343	消色差物镜 40×/0.65	X	X	X	
13 613 344	消色差物镜 100×/1.25 (镜油)		X	X	
平场物镜					
13 613 346	平场消色差物镜 4×/0.10				X
13 613 347	平场消色差物镜 10×/0.25				X
13 613 348	平场消色差物镜 40×/0.65				X
13 613 349	平场消色差物镜 100×/1.25 (镜油)				X
附件					
13 614 800	镜油, 10 ml		X	X	X

尺寸

尺寸 (单位: mm)



系统一览



基本组件

13 613 331	10×/18 目镜, 无指针
13 613 332	10×/18 目镜, 带指针
13 613 333	10×/18 目镜, 带分划板刻度
13 613 320	单目镜筒 EZTube™, 带指针
13 613 321	单目镜筒 EZTube™, 无指针
13 613 322	双目镜筒 EZTube™, 带指针
13 613 323	双目镜筒 EZTube™, 无指针
13 613 324	开放式双目镜筒
13 613 326	开放式单目镜筒
13 613 336	打开三目镜筒C-mount 型相机适配器, 0.5×

13 613 313	Leica DM300 显微镜主机, 配有机载 XY 载物台和 Abbe 聚光镜
------------	--

13 613 341	消色差物镜 4×/0.10 NA
13 613 342	消色差物镜 10×/0.25 NA
13 613 343	消色差物镜 40×/0.65 NA
13 613 344	消色差物镜 100×/1.25 (镜油)

13 613 346	平场消色差物镜 4×/0.10
13 613 347	平场消色差物镜 10×/0.25
13 613 348	平场消色差物镜 40×/0.65
13 613 349	平场消色差物镜 100×/1.25 (镜油)

选项

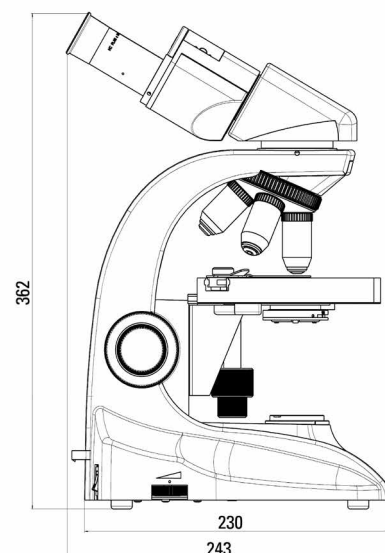
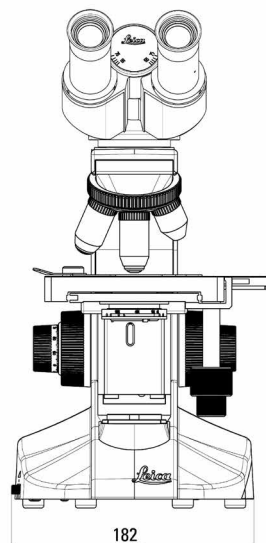
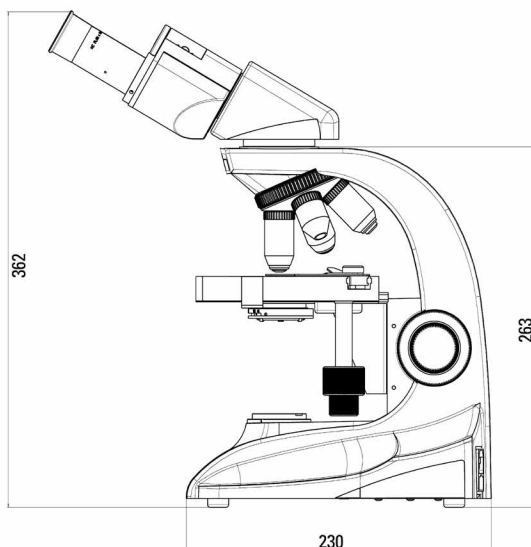
10 447 477	软存储箱
13 613 361	硬存储箱
13 614 800	镜油, 10 ml
13 613 363	简易偏光套装
13 613 360	反光镜

选择配件

13 613 300-100	操作手册
13 596 010	防尘罩
13 613 362	眼罩
13RFAG30003	备用保险丝

国际电源线

13 613 900	美国	Ⓐ
13 613 901	欧洲大陆	Ⓑ
13 613 902	英国	Ⓒ
13 613 903	瑞士	Ⓓ
13 613 904	丹麦	Ⓔ
13 613 905	意大利	Ⓕ
13 613 906	澳大利亚	Ⓖ
13 613 907	中国	Ⓗ
13 613 908	日本	Ⓙ
13 613 909	以色列	Ⓚ
13 613 910	南非	Ⓛ
13 613 911	印度	Ⓜ
13 613 912	阿根廷	Ⓝ



技术规格

独立目镜

- › 高眼点
- › 10×/18 固定目镜
- › 带或不带指针, 配有测量分划板
- › 可折叠眼罩
- › 23.2 mm 安装直径

EZTUBE™ 单目镜筒

- › 45 度观察角度
- › 10×/18 目镜, 集成在镜筒中
- › 以 2 个固定螺钉固定在显微镜主机上
- › 可旋转支架
- › 带或不带指针

显微镜主机

- › 显微镜主机造型可以保护控制装置
- › 显微镜主机结构 —— 压铸铝
- › 外部保险丝
- › 物镜转换盘控件
- › 4 位物镜转换盘
- › 32 mm 固定或未固定滤片的落入式支座

EZTUBE™ 双目镜筒

- › 为正确的观察预设屈光度
- › 30 度观察角度
- › 10×/18 高出射点目镜, 集成在镜筒中
- › 以 2 个固定螺钉固定在显微镜主机上
- › 可旋转支架
- › 带或不带指针
- › 瞳距 52 mm – 75 mm

开放式单目镜筒, 开放式双目镜筒, 打开三目镜筒

- › 可使用 10×/18 独立目镜
- › 以 2 个固定螺钉固定在显微镜主机上
- › 可旋转支架
- › 双目镜筒中左镜筒可进行屈光度调焦
- › 双目镜筒的30度观察角
- › 双目镜筒52mm – 75mm的瞳距

EZLITE™ 照明

- › 预设视场光圈
- › LED 照明 —— 色温 6 000 K, 全亮度可使用 25 000 小时
- › 连续亮度调节
- › 最低亮度的照明也足以进行观察
- › 配有简易偏光套装

聚光镜

- › 预调焦和预置中的聚光镜
- › Leica DM300 – NA = 0.9/1.25 (镜油) – 可调光圈, 配有放大倍率标签

载物台

- › Leica DM300 —— 机械式, 右侧
- › 尺寸: 14.3 cm (X) × 13.2 cm (Y)
- › 行程: 76 mm (X) × 50 mm (Y)
- › 前端装卸样品夹用于两片标准载玻片

调焦

- › 同轴调焦控制
- › 自调节聚焦机制
- › 300 微米/精密聚焦旋转
- › 3 微米增量校准

认证

- › cULus、CE、RoHS

运输

- › 尺寸: 45 cm × 31.5 cm × 42 cm
- › 重量: 6.5 kg

CONNECT
WITH US!



Leica Microsystems (Schweiz) AG · Max-Schmidheiny-Strasse 201 · 9435 Heerbrugg, Switzerland
T +41 71 726 34 34 · F +41 71 726 34 44

www.leica-microsystems.com