

From Eye to Insight

Leica
MICROSYSTEMS



提升品质

Exalta - 用于可溯源显微镜的智能设备

使用显微镜进行目视检查是医疗器械质量控制的重要组成部分。统一标准地评估缺陷（如碎屑、划痕等）对于满足质量要求至关重要。多人操作时遵守标准工作过程可确保结果的一致性。要实现这些目标，还需要高效调整工作过程和实施相关变更。



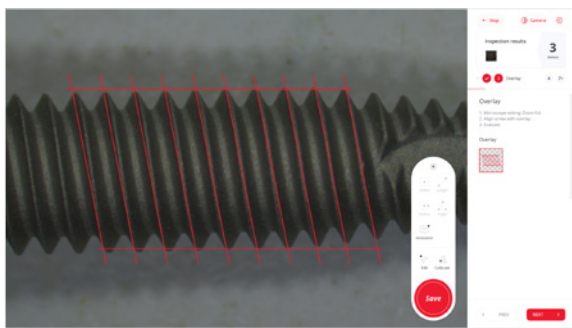
Exalta 是一款用于可溯源显微镜的智能设备, 有助于您提供可靠的质量结果。

利用 Exalta, 您可以:

- > 不同操作人员亦可进行可靠检测
- > 高效生成可靠报告
- > 符合 21 CFR Part 11 和 GxP

不同的操作人员亦进行可靠检测

通过逐步的工作说明来引导操作员，并帮助他们做出一致的通过/不通过决定。



示例：通过叠加比较快速做出通过/不通过决定

符合 21 CFR Part 11 和 GxP 的规定

完全可追溯到各个用户，因而可以检查数字工作流程、报告、数据文件和签名的有效性 自动且安全地存储和保护数据。

互通互联，从检测中获取更多信息

通过将 Exalta 整合到您的网络中并将其添加到您的显微镜工作站，获得增强的数字化检测解决方案。轻松地分发修订版的工作程序，随时利用报告与核准，并可受益于自动而安全的集中式数据存储。

找到符合您需求的解决方案

两个使用 Exalta 的专用解决方案，适合您执行特定的检测任务，帮助您确保医疗器械的质量。

标准配置

非常适合操作者使用显微镜连续工作少于2个小时，并且偶尔执行 QC 工作的情况。



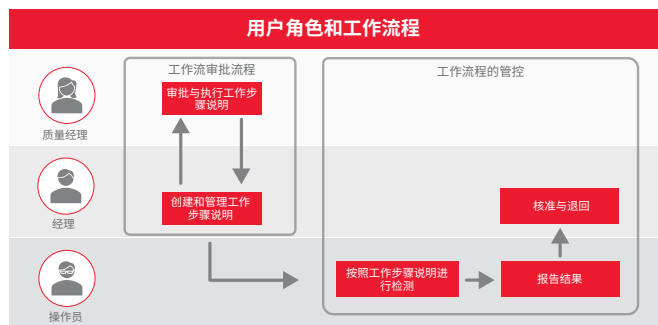
人体工学配置

非常适合操作者使用显微镜连续工作多于2个小时，并且必须长时间实施 QC 工作的情况。

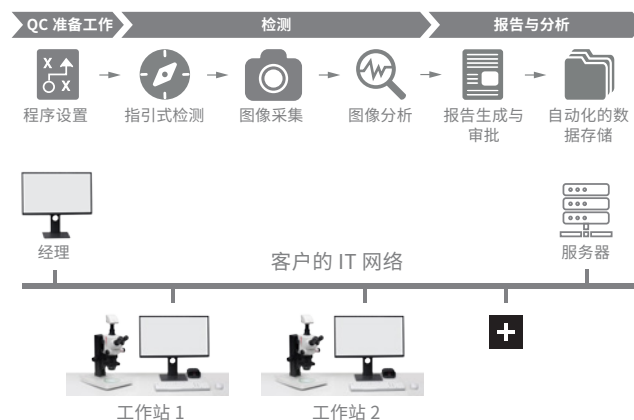


高效生成可靠报告

在报告的生成和处理过程中，数字式核准工作流程有助于减少手动步骤和错误源。



图表显示数字式核准流程相关用户的角色。



Exalta 集成到 IT 基础设施。

与我们联系!

