

From Eye to Insight

Leica
MICROSYSTEMS

LAS CÁMARAS DE MICROSCOPIO K3C & K3M

Para análisis de imagen en ciencias de la vida y aplicaciones industriales

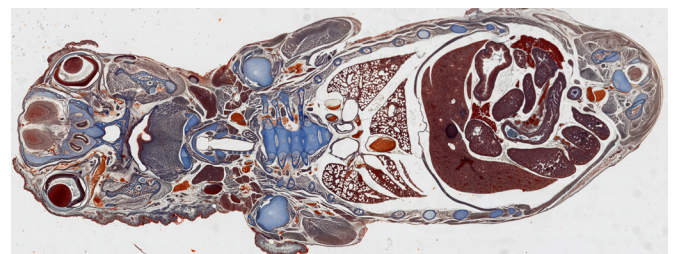


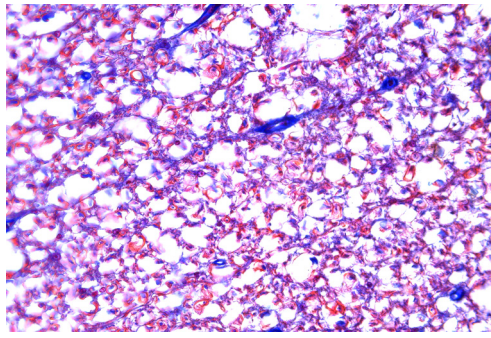
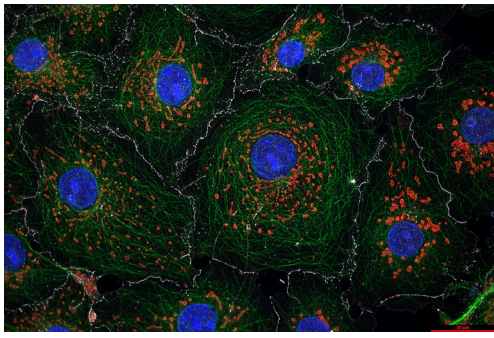
Las cámaras K3C & K3M en color y monocromática son soluciones ideales para tareas analíticas rápidas y fiables que se llevan a cabo de manera habitual en aplicaciones clínicas, industriales y de ciencias de la vida. Estas cámaras le permiten obtener imágenes de una amplia gama de muestras complejas con técnicas de campo claro en color y fluorescencia. Algunos ejemplos son células y tejidos teñidos con marcadores fluorescentes, partículas para el análisis de limpieza técnica, inclusiones en acero y pruebas forenses.

La cámara K3C CMOS color proporciona un conjunto de características bien equilibradas con altas velocidades de refresco, un alto rango dinámico y una excelente reproducción del color. Proporciona imágenes cuantificables RGB de 12 bits/canal. Con las cámaras K3C & K3M tendrá a su disposición un sistema de captación de imágenes que se adapta a sus necesidades específicas. Puede escanear y unir imágenes de muestras de gran formato en la mitad de tiempo en comparación con las cámaras de la generación anterior.

Las cámaras K3C & K3M son dispositivos excelentes, fáciles de usar y de configurar y de bajo ruido. La cámaras de microscopio K3C & K3M en color o monocromática puede convertirse en el muro de carga de su laboratorio o centro.

- > Una cámara, múltiples aplicaciones y flujos de trabajo: Flexibilidad para obtener imágenes de una amplia gama de muestras para aplicaciones clínicas, industriales y de ciencias de la vida.
- > Análisis rápido y fiable: Obtención de datos cuantificables de muestras complejas para mejorar el rendimiento.
- > Excelente reproducción en color real





ESPECIFICACIONES TÉCNICAS

Tipo de sensor	CMOS
Tamaño del sensor (diagonal)	8,92 mm
Formato del sensor	3072 px x 2048 px
Dimensiones del píxel	2,4 µm x 2,4 µm
Modo de obturador	Rolling shutter, reinicio global
Interfaz de datos	USB 3
Interfaz mecánica	Rosca C
Intervalo de exposición	1 ms - 10 s
Fotogramas por segundo	15 fps (activación por software), 21 fps (activación por hardware - disponible sólo en el K3M)
Disparo	Conexiones M8/8-Pin (solo con K3M)
Refrigeración del sensor	Pasiva
Corriente de oscuridad	2.8 e- (mediana)
Capacidad de pozo lleno	14000 e-
Rango dinámico	hasta 72 dB
Profundidad de bits / Profundidad de color	3 x 12 bits = 36 bits RGB, 12 bits mono
Opciones de binning	2 x 2
Filtro óptico desmontable	Filtro de corte IR 650 nm (sólo para el K3C)
Sistema operativo	Windows con aplicación LAS X
Consumo de energía	3 W
Temperatura de funcionamiento	5 °C - 40 °C

CONNECT
WITH US!



Leica Microsystems CMS GmbH | Ernst-Leitz-Strasse 17-37 | D-35578 Wetzlar (Germany)

Tel. +49 (0) 6441 29-0 | F +49 (0) 6441 29-2599

<https://go.leica-ms.com/k3m-es>