

顕微鏡用カメラ シリーズ K3C/K3M

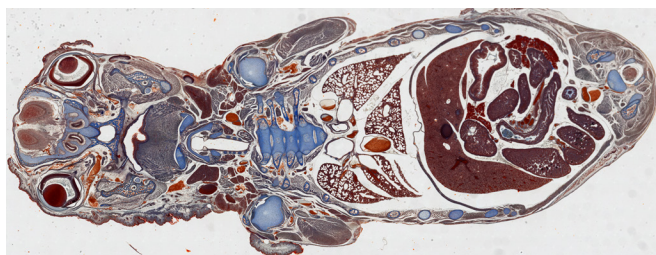
ライフサイエンスおよび産業用 画像解析ソリューション

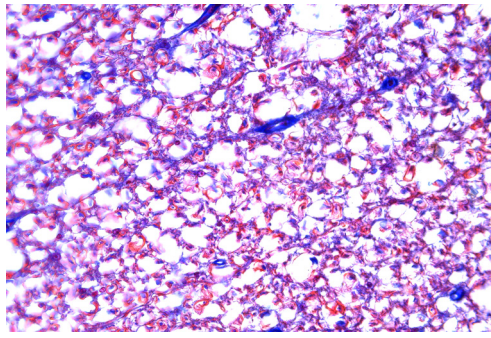
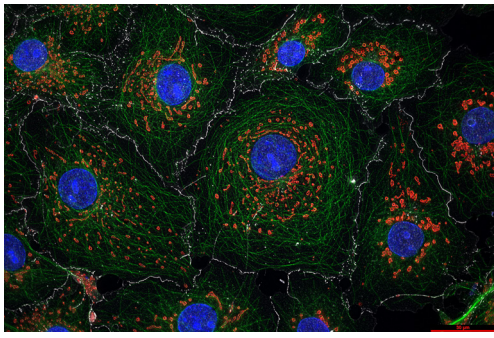


K3C カラー/K3Mモノクロカメラは、ライフサイエンス、産業、臨床分野向けに用意された、高速で信頼性の高い画像解析に最適なソリューションです。このカメラを使えば、明視野、蛍光どちらも顕微鏡観察で膨大な画像を取得することができます。蛍光標識された組織標本や細胞、清浄度分析用の粒子、スチール、法医学的証拠などがあります。

K3CカラーCMOSカメラは、高いフレームレート、卓越したダイナミックレンジ、優れた色再現性など、バランスの取れた機能を備えています。12ビット/チャンネル RGBの定量化可能な画像を提供します。K3C/K3Mカメラは、お客様のニーズに合わせてカスタマイズされた画像システムを提供します。前世代のカメラの半分の時間で大判のサンプル画像をスキャン、しつなぎ合わせることができます。K3C/K3Mカメラは、使いやすくセットアップが容易で低ノイズの、優れたデバイスです。カラーまたはモノクロのK3C/K3M顕微鏡用カメラは、研究室や仕事環境の主力製品として画像します。

- > 1台のカメラで複数のアプリケーションやワークフローに対応: ライフサイエンス、産業、臨床分野向けの、幅広いサンプルを画像化する柔軟性
- > 高速で信頼性の高い分析: スループットを向上させるため、困難なサンプルでも定量化可能なデータを取得
- > 卓越した忠実な色再現性





技術仕様

センサーサイズ(対角線)	CMOS
センサーサイズ(対角)	8.92mm
センサーフォーマット	3072 px x 2048 px
ピクセルサイズ	2.4 μm x 2.4 μm
シャッターモード	ローリング、グローバルリセット
データインターフェイス	USB 3
メカニカルインターフェース	Cマウント
露光時間	1 ms ~ 10 s
フレームレート	15 fps (ソフトウェア), 21 fps (ハードウェアトリガー K3Mのみ)
トリガーリング	SMA接続 (K3Mのみトリガー可能)
センサー冷却	パッシブ
ダークノイズ	2.8 e- (中央値)
フルウェルキャパシティ	14000 e--
ダイナミックレンジ	最大72dB
ビット深度/色深度	32ビットRGB、12ビットモノクロ
ビニングオプション	2x2
光学フィルター	650nm IR カットオフフィルター (K3Cのみ)
オペレーティングシステム	Windows (LAS X搭載)
消費電力	3 W
動作温度	5 °C - 40 °C

CONNECT
WITH US!



Leica Microsystems CMS GmbH | Ernst-Leitz-Strasse 17-37 | D-35578 Wetzlar (Germany)

Tel. +49 (0) 6441 29-0 | F +49 (0) 6441 29-2599

<https://go.leica-ms.com/k3m-jp>