

From Eye to Insight

Leica
MICROSYSTEMS

AS CÂMERAS DE MICROSCÓPIO K3C & K3M

Para Aplicações e Análises de Imagens em Ciências da Vida e Indústria

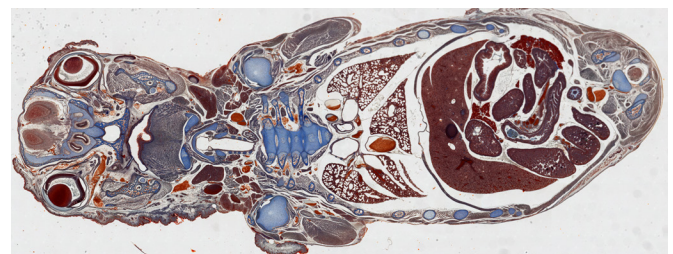


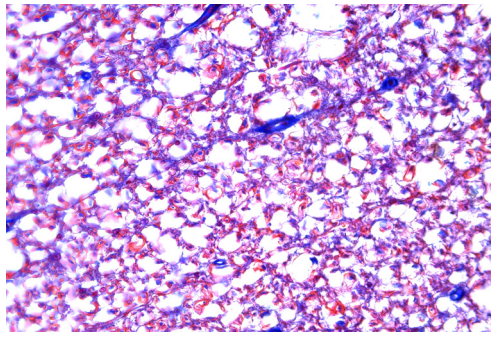
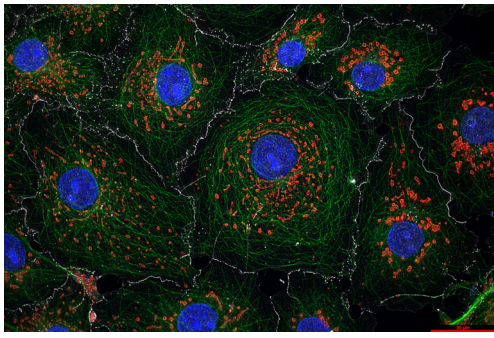
As câmeras K3C & K3M coloridas e monocromáticas são as soluções para tarefas rápidas e analíticas confiáveis, normalmente feitas para aplicações de ciências da vida, industriais e clínicas. Essas câmeras permitem que você adquira imagens de uma gama de amostras desafiadoras com microscopia campo claro colorida e de fluorescência. Exemplos incluem tecidos e células marcados e tingidos de maneira fluorescente, partículas para análise de limpeza, aço e evidências forenses.

A câmera CMOS K3C colorida oferece um conjunto de recursos bem equilibrados com taxas de quadros altas, excelente faixa dinâmica e reprodução de cores. Ela oferece imagens RGB quantificáveis de 12 bits/canal. Com as câmeras K3C & K3M, você pode obter um sistema de aquisição de imagens personalizado para as suas necessidades específicas. Você pode fazer a varredura e pontilhar imagens de amostras de formatos grandes em metade do tempo em comparação com as câmeras da geração anterior. As câmeras K3 são dispositivos de baixo ruído excelentes, fáceis de usar e de configurar.

A câmera de microscópio K3C & K3M colorida ou monocromática pode agir como um carro-chefe para o seu laboratório ou local.

- > Uma câmera - várias aplicações e fluxos de trabalho: Flexibilidade para adquirir imagens de uma ampla variedade de amostras para aplicações de ciências da vida, industriais e clínicas
- > Análises rápidas e confiáveis: Aquisição de dados quantificáveis de amostras desafiadoras para maior produtividade
- > Excelente reprodução em cores reais





ESPECIFICAÇÕES TÉCNICAS

Tipo de sensor	CMOS
Tamanho do sensor (diagonal)	18,8 mm
Formato do sensor	3072 px x 2048 px
Dimensões do pixel	2,4 µm x 2,4 µm
Modo do obturador	Rolagem, redefinição global
Interface de dados	USB 3
Interface mecânica	C-mount
Faixa de exposição	1 ms - 10 s
Quadros por segundo	15 fps (software acionado), 21 fps (hardware acionado - disponível apenas em K3M)
Acionamento	Conexões SMA (somente a K3M é acionável)
Resfriamento do sensor	Passivo
Ruído escuro	2,8 e- (mediana)
Capacidade total de profundidade	14000 e-
Alcance dinâmico	até 72 dB
Profundidade de bits/profundidade de cores	3 x 12 bits = RGB de 32 bits, RGB de 12 bits mono
Opções de compartimentação	2x2
Filtro óptico removível	Filtro de corte IV de 650 nm (somente para K3C)
Sistema operacional	Windows com aplicativo LAS X
Consumo de energia	3 W
Temperatura operacional	5 °C - 40 °C

CONNECT
WITH US!



Leica Microsystems CMS GmbH | Ernst-Leitz-Strasse 17-37 | D-35578 Wetzlar (Germany)

Tel. +49 (0) 6441 29-0 | F +49 (0) 6441 29-2599

<https://go.leica-ms.com/k3m-pt>