

## DIE MIKROSKOPKAMERAS K3C & K3M

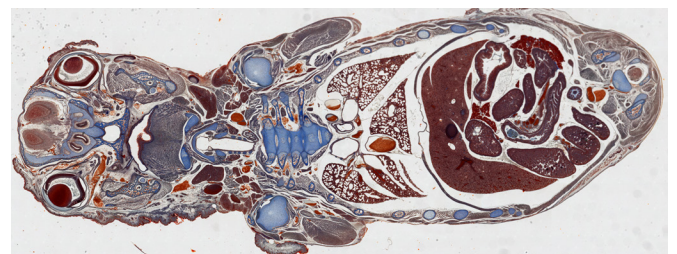
Für bildgebende Anwendungen und Analysen in Life Science und Industrie

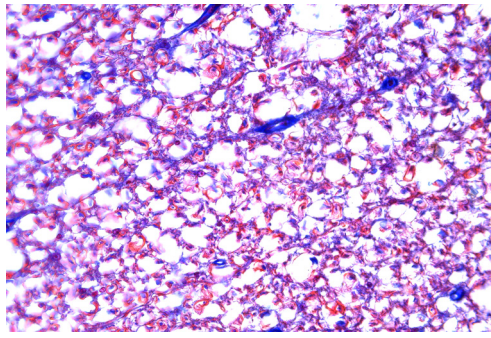
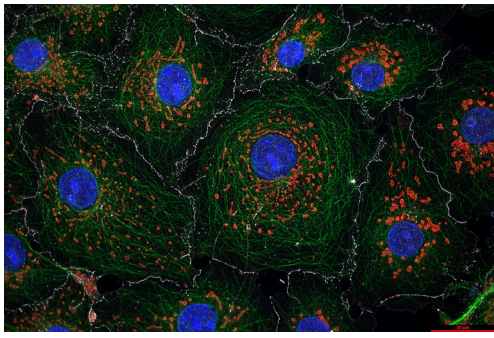


Die Farb- und Monochromkameras **K3C & K3M** für schnelle und zuverlässige Analyseaufgaben, die typischerweise bei biowissenschaftlichen, industriellen und klinischen Anwendungen anfallen. Sie ermöglichen es Ihnen, eine Vielzahl anspruchsvoller Proben mit Farbhellfeld- und Fluoreszenzmikroskopie aufzunehmen, z.B. fluoreszierend gekennzeichnete und gefärbte Gewebe und Zellen, Partikel für die Sauberkeitsanalyse, Stahl und forensische Nachweise.

Die **K3C** Farbkamera mit CMOS-Sensor überzeugt mit hohen Bildraten, sehr gutem Dynamikbereich und exzellenter Farbwiedergabe. Sie liefert quantifizierbare RGB-Bilder mit 12 Bit/Kanal. Die **K3C & K3M** Mikroskopkameras sind auf Ihre spezifischen Anforderungen zugeschnitten. Scannen und fügen Sie Bilder von großformatigen Proben zusammen - in der Hälfte der Zeit im Vergleich zu Kameras vorheriger Generationen. Die **K3C & K3M**-Kameras sind einfach zu bedienen und einzurichten, und überzeugen durch geringes Rauschen. Sie können Ihr Labor oder Ihren Betrieb als unermüdliches Arbeitsstier bereichern.

- > Eine Kamera – mehrere Anwendungen und Workflows: Flexibilität eine Vielzahl von Proben für biowissenschaftliche, industrielle und klinische Anwendungen aufzunehmen
- > Schnelle und zuverlässige Analyse: Erfassung quantifizierbarer Daten aus schwierigen Proben für einen verbesserten Durchsatz
- > Exzellente Farbwiedergabe





## TECHNISCHE DATEN

Sensortyp	CMOS
Sensorgröße (diagonal)	8,92 mm
Sensorformat	3072 x 2048 Pixel
Pixelgröße	2,4 x 2,4 µm
Verschlussmodus	Rollend, Globaler Reset
Datenschnittstelle	USB 3
Mechanische Schnittstelle	C-Objektivanschluss
Belichtungsbereich	1 ms – 10 s
Bilder pro Sekunde	15 fps (softwaregetriggert), 21 fps (hardwaregetriggert - nur in K3M verfügbar)
Auslösung	M8/8-Pin Konnektor (nur K3M ist triggerbar)
Sensorkühlung	Passiv
Dunkelrauschen	2,8 e- (Median)
Full-Well-Kapazität	14000 e-
Dynamikbereich	bis zu 72 dB
Bittiefe / Farbtiefe	3 x 12 Bit = 32 Bit RGB, 12 Bit Mono
Binning-Optionen	2x2
Abnehmbarer Optischer Filter	650 nm IR-Sperrfilter (nur K3C)
Betriebssystem	Windows mit LAS X Applikation
Leistungsaufnahme	3 W
Betriebstemperatur	5 °C – 40 °C

CONNECT  
WITH US!



Leica Microsystems CMS GmbH | Ernst-Leitz-Strasse 17–37 | D-35578 Wetzlar (Germany)

Tel. +49 (0) 6441 29-0 | F +49 (0) 6441 29-2599

<https://go.leica-ms.com/k3m-de>