

From Eye to Insight

**Leica**  
MICROSYSTEMS

## LE FOTOCAMERE PER MICROSCOPIO K3C & K3M

Dedicata all'analisi delle immagini in ambiente industriale e nelle scienze della vita

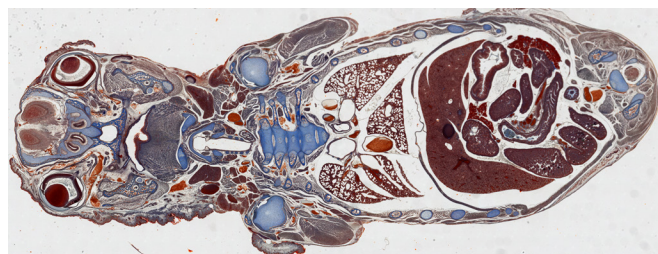


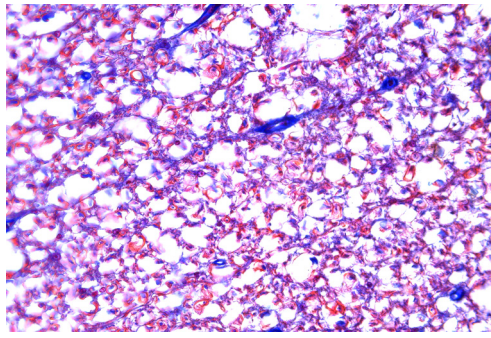
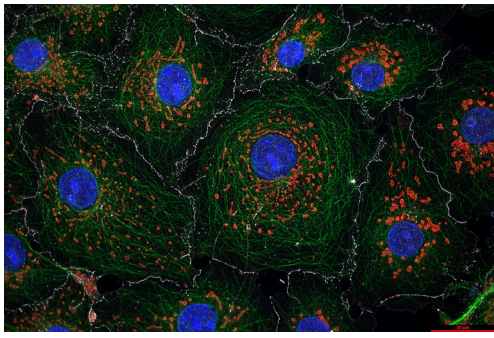
Le fotocamere a colori e monocromatiche K3C & K3M rappresentano le soluzioni ideali per attività analitiche rapide e affidabili, eseguite in genere per applicazioni in scienze biologiche, industriali e cliniche. Queste fotocamere consentono di acquisire immagini di una vasta gamma di campioni anche complessi, utilizzando la microscopia a campo chiaro e a fluorescenza. Esempi includono tessuti e cellule marcati in fluorescenza, particelle per l'analisi del grado di pulizia, analisi degli acciai e analisi forensi.

La fotocamera CMOS a colori K3C garantisce una serie di funzioni bilanciate con frame rate elevati, un'ottima gamma dinamica e un'eccellente riproduzione dei colori. Offre immagini quantificabili RGB a 12 bit/canale. Grazie alle fotocamere K3C & K3M è possibile personalizzare il sistema di imaging utilizzato in base alle proprie esigenze. È possibile acquisire e unire immagini di campioni di grande formato in metà del tempo rispetto alle fotocamere della generazione precedente. Le fotocamere K3 sono dispositivi eccellenti, facili da usare e da configurare e a bassa rumorosità.

Le fotocamere K3C & K3M, per microscopio, a colori o monocromatica, può fungere da ottimo compagno di lavoro per il laboratorio o il sito.

- > Una sola fotocamera - più applicazioni e metodi di lavoro: Flessibilità nell'acquisire immagini anche da un'ampia gamma di campioni per applicazioni nelle scienze della vita, industriali e cliniche
- > Analisi rapide e affidabili: Acquisizione di dati quantificabili anche da campioni complessi per un rendimento migliore
- > Eccellente riproducibilità dei colori





## SPECIFICHE TECNICHE

Tipo di sensorer	CMOS
Dimensione del sensore (diagonale)	8,92 mm
Formato del sensore	3072 px x 2048 px
Dimensioni dei pixel	2,4 µm x 2,4 µm
Modalità otturatore	Rolling, ripristino globale
Interfaccia dati	USB 3
Interfaccia meccanica	C-mount
Intervallo di esposizione	1 ms - 10 s
Fotogrammi al secondo	15 fps (attivato dal software), 21 fps (attivato dall'hardware - disponibile solo nel K3M)
Triggering	Collegamenti M8/8-Pin (solo se K3M è triggerata)
Raffreddamento del sensore	Passivo
Rumore termico	2,8 e- (mediana)
Capacità Full well	14000 e-
Intervallo dinamico	fino a 72 dB
Profondità del bit / Profondità del colore	3 x 12 bit = 32 bit RGB, 12 bit mono
Opzioni di binning	2x2
Filtro ottico rimovibile	Filtro cut-off IR da 650 nm (solo per K3C)
Sistema operativo	Windows con applicazione LAS X
Consumo di energia	3 W
Temperatura di esercizio	5 °C - 40 °C

CONNECT  
WITH US!



Leica Microsystems CMS GmbH | Ernst-Leitz-Strasse 17-37 | D-35578 Wetzlar (Germany)

Tel. +49 (0) 6441 29-0 | F +49 (0) 6441 29-2599

<https://go.leica-ms.com/k3m-it>