

病理学解决方案套件

出色的体验

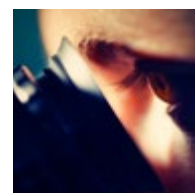
病理学家必须确保高效、快速地处理样本，以满足医院和诊所的要求和严格的时间限制。有时，他们需要花几个小时进行显微镜检查。这种耗时费力的工作方式可能会导致身体不适和重复性劳损 (RSI)，因为在执行重复性动作时身体姿势不舒服。

这类动作包括调节载物台和焦面位置以及更换物镜等。此外，长时间通过目镜观察时，波动的光强会造成眼部疲劳。病理学家可以受益于一种合适的解决方案，使他们能够在使用显微镜时保持舒适的姿势，并提高诊断效率。

病理学解决方案套件的优势

在舒适的状态下工作，减少肌肉劳损，提高显微镜检查效率。

- > 符合人体工学的可调式载物台和调焦旋钮采用对称设计，各个旋钮与用户的距离相等，确保用户保持舒适的姿势和最佳的手部位置，降低肌肉劳损风险。
- > 光照强度均衡，降低眼睛疲劳的风险——无需为了防止光照强度大幅波动而不断调整亮度。
- > 提高工作流程效率，将重复性动作减少到最低限度，并且可通过切换模式快速更换物镜。调焦旋钮和载物台控制杆距离很近。



找到符合您需求的解决方案



DM3000 显微镜——专业配置

病理学解决方案套件包含三个完整的工作流程解决方案, 有助您舒适地工作, 确保您高效快速地进行诊断。

- > **标准配置:** 适用于偶尔诊断样本、需要观察玻片的特定部分的应用。
- > **高级配置:** 适用于工作量稳定一致的日常样本诊断、需要观察玻片大部分区域的应用。由于它的照明强度高, 也非常适合多个观察者同时观察 (多人共览系统)。
- > **专业配置:** 适用于工作量很大的样本诊断、需要获得高分辨率细节和观察整个玻片的应用。因为它可以配备摄像头, 也非常适合用于图像记录。

病理显微成像标准配置 (DM2000 显微镜)	病理显微成像高级配置 (DM2500 显微镜)	病理显微成像专业配置 (DM3000 显微镜)
需要标准分辨率的诊断 (常规诊断)	需要标准分辨率、大倍数放大的诊断 (常规诊断、样本范围广)	需要高分辨率、大倍数放大的诊断—— 观察微小细节 (具有挑战性的诊断)
偶尔使用 (手术室冷冻切片)	中等工作量 (每天若干次)	工作量很大 (全天)
观察玻片的一部分: 标准视场 (可达5毫米)	观察玻片的大部分区域: 中等视场 (可达8.8毫米)	观察整个玻片: 大视场 (可达10毫米)
符合人体工学、操作舒适: <ul style="list-style-type: none"> > 视角位置固定, 操作姿势舒适 > 采用对称设计, 各个控件旋钮距离很近 	符合人体工学、操作舒适: <ul style="list-style-type: none"> > 观察角度可调节, 让您在整个工作日都能保持舒适的姿势。 > 采用对称布局以及可调式载物台 (伸缩式) 和调焦旋钮 (扭矩调节), 各个控件旋钮距离用户很近 	更符合人体工学、操作更舒适: <ul style="list-style-type: none"> > 观察角度可调节, 让您在整个工作日都能保持舒适的姿势。 > 采用对称布局以及可调式载物台 (伸缩式) 和调焦旋钮 (扭矩调节), 各个控件旋钮距离用户很近 > 光照强度均衡, 减轻眼疲劳 > 可通过切换模式快速更换物镜
	多个观察人员同时观察, 例如培训、咨询等应用 (可选系统)	用于记录文档的数字成像以及在显示器上实时 观察图像 (可选数码摄像头)

MC-00001014_08.07.2020_版权所有 © 德国韦茨拉尔 Leica Microsystems CMS GmbH 公司, 2020 年
 医疗器械注册证编号: 国械注进 20182220186
 有效期至: 2023 年 5 月 8 日

Leica Microsystems CMS GmbH | Ernst-Leitz-Strasse 17-37 | D-35578 Wetzlar (德国)

电话 +49 (0) 6441 29-0 | 传真 +49 (0) 6441 29-2599

www.leica-microsystems.com

与我们联系!

