

## CONJUNTO DE SOLUÇÕES PARA PATOLOGIA

### Sinta a diferença

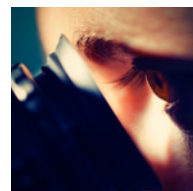
Patologistas devem assegurar um processamento eficiente e rápido de espécimes, para atender às demandas e prazos rígidos de hospitais e clínicas. Algumas vezes, eles passam horas trabalhando com um microscópio. Esse estilo de trabalho exigente pode causar desconforto físico e lesões por esforço repetitivo (LER) devido a uma postura desconfortável ao executar movimentos recorrentes.

Tais movimentos podem ser o ajuste da platina e da posição do foco, assim como a troca de objetivas. Além disso, olhar através das oculares por períodos longos com ampla flutuação da intensidade da luz pode causar fadiga nos olhos. Os patologistas podem se beneficiar de uma solução que permite manter uma posição confortável em um microscópio e atingir maior eficiência para diagnósticos.

### Vantagens do Conjunto de Soluções para Patologia

Trabalhe com conforto, reduza o risco de fadiga e atinja uma maior eficiência durante exames de microscopia.

- > Postura confortável, posicionamento ideal para as mãos e menos risco de fadiga, devido ao layout simétrico da platina ergonômica e controles de foco ajustáveis, pois os botões estão equidistantes do usuário.
- > Risco reduzido de fadiga ocular graças à intensidade de luz equilibrada, sem necessidade de ajuste contínuo do brilho para evitar grandes flutuações na luz.
- > Fluxo de trabalho otimizado devido ao mínimo de movimentos repetitivos e à troca rápida de objetiva com o modo de alternância. Os botões para controle de foco e da platina são posicionados próximos um do outro.



## Encontre a solução para as suas necessidades



Microscópio DM3000 – Configuração profissional

O Conjunto de Soluções para Patologia oferece três soluções completas de fluxo de trabalho para ajudá-lo a trabalhar confortavelmente e garantir diagnósticos rápidos e eficientes.

- > **Padrão:** Ideal ao realizar diagnósticos ocasionais de espécimes, nos quais é necessária a visualização de uma parte selecionada da lâmina.
- > **Avançado:** Ideal para uma carga de trabalho diária constante, realizando diagnóstico de amostras que são visualizadas na maior parte da lâmina. Também adequado para a visualização simultânea por diversos observadores (sistema de visualização múltipla), devido à sua iluminação de alta intensidade.
- > **Profissional:** Ideal para uma carga de trabalho elevada na realização de diagnósticos de espécimes que exigem alta resolução de detalhes e a visualização de toda a lâmina. Também é adequado para a documentação de imagens: pode ser equipado com uma câmera.

Configuração padrão para patologia (Microscópio DM2000)	Configuração avançada para patologia (Microscópio DM2500)	Configuração profissional para patologia (Microscópio DM3000)
Diagnósticos que exijam resoluções padrão (diagnósticos de rotina)	Diagnósticos que exijam resoluções padrão e ampla faixa de aumento (diagnósticos de rotina, ampla gama de espécimes)	Diagnósticos que exijam resoluções altas e ampla faixa de aumento – visualização de detalhes pequenos (diagnósticos desafiadores)
Uso ocasional (seções congeladas em centros cirúrgicos)	Carga de trabalho média (diversas vezes por dia)	Carga de trabalho alta (o dia todo)
Visualização parcial da lâmina: Campo de visão padrão (até 5 mm)	Visualização da maior parte da lâmina Campo de visão moderado (até 8,8 mm)	Visualização completa da lâmina: Campo de visualização amplo (até 10 mm)
Ergonomia e conforto: <ul style="list-style-type: none"> <li>&gt; Postura confortável com ângulo de visualização de posição fixa</li> <li>&gt; Os botões de controle estão próximos graças ao layout simétrico</li> </ul>	Ergonomia e conforto: <ul style="list-style-type: none"> <li>&gt; Postura confortável durante todo o dia devido ao ângulo de visualização ajustável</li> <li>&gt; Os botões de controle estão próximos um do outro graças ao layout simétrico, e controle de foco (torque) e platina (telescópica) ajustáveis</li> </ul>	Mais ergonomia e conforto: <ul style="list-style-type: none"> <li>&gt; Postura confortável durante todo o dia devido ao ângulo de visualização ajustável</li> <li>&gt; Os botões de controle estão próximos um do outro graças ao layout simétrico, e controle de foco (torque) e platina (telescópica) ajustáveis</li> <li>&gt; Menos fadiga para os olhos graças à intensidade de luz equilibrada</li> <li>&gt; Troca rápida de objetiva com o modo de alternância</li> </ul>
	Visualização simultânea por diversos observadores, como treinamentos, consultas etc. (sistema opcional)	Aquisição de imagens para documentação e visualização de imagens ao vivo no monitor (câmera digital opcional)

