



STEEL QUALITY SOLUTION SUITE

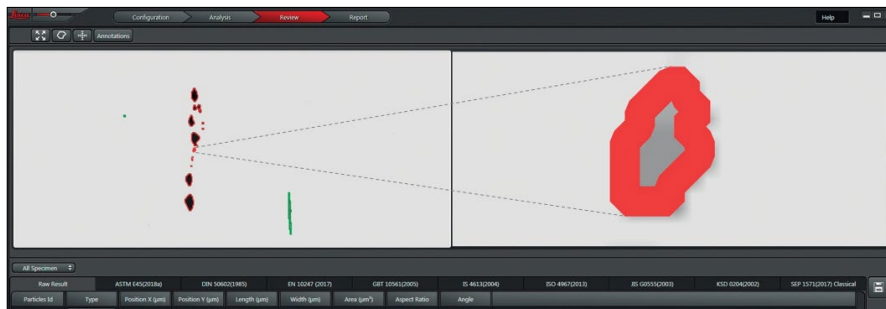
Schnelle und zuverlässige Bewertung nichtmetallischer Einschlüsse

Eine gesteigerte Effizienz bei der Bewertung nichtmetallischer Einschlüsse ermöglicht Ihnen, die Stahlqualität in kürzerer Zeit zu verifizieren, um zuverlässige Leistung und lange Lebensdauer zu gewährleisten. Immer strengere Spezifikationen und Standards erfordern eine strenge Bewertung nichtmetallischer Einschlüsse gemäß den internationalen, regionalen und unternehmenseigenen Standards. Nichtmetallische Einschlüsse sind Fremdkörper in Stahl, die die Homogenität der Mikrostruktur stören. Sie können einen erheblichen Einfluss auf die mechanischen Eigenschaften des Stahls haben und Leistung sowie Lebensdauer beeinträchtigen. Daher ist die Bewertung nichtmetallischer Einschlüsse für die Beurteilung der Stahlqualität wichtig.

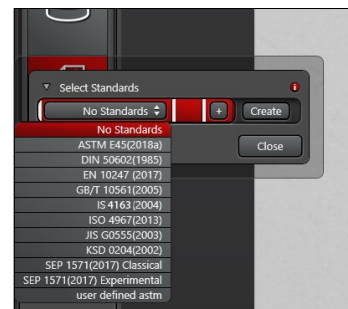
Vorteile der Steel Quality Solution Suite

Bewerten Sie nichtmetallische Einschlüsse effizienter und passen Sie sich problemlos an künftige Änderungen von internationalen und regionalen Standards oder unternehmenseigenen Spezifikationen an.

- > Nichtmetallische Einschlüsse durch manuelle und automatisierte Bildanalyse entdecken und klassifizieren
- > Sich dank der am Workflow orientierten Benutzeroberfläche einfach durch die Datenerfassung und -analyse führen lassen
- > Bewertete Einschlüsse schneller und einfacher überprüfen, dank einer gleichzeitigen Probenübersicht und einer detaillierten Ansicht eines bestimmten Bereichs mit dem Dual Viewer und Einschlussvisualisierung
- > Schnell an Änderungen der offiziellen Standards für Einschlussbewertungen sowie der unternehmenseigenen Normen und Prozesse anpassen



Dual Viewer: Wechseln Sie schnell zwischen Übersicht und Detailsicht

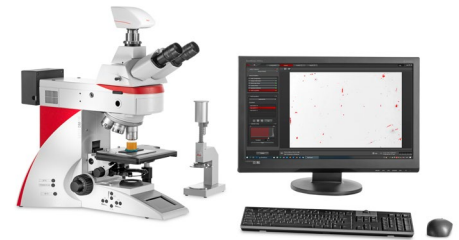


Analysieren Sie anhand von internationalen, regionalen oder unternehmenseigenen Stahlnormen

Finden Sie die Lösung für Ihre Anforderungen

Die Steel Quality Solution Suite bietet verschiedene vollständige Lösungen für den Workflow, mit denen Sie die Qualität von Stahl sicherstellen können.

- > **Standard:** Ist die perfekte Wahl für die gelegentliche Analyse einzelner und kleiner Proben, für die die Analyse nach der Worst-Field-Methode bevorzugt wird.
- > **Erweitert:** Ermöglicht die wiederholbare und standardisierte Analyse kleiner Proben für den regelmäßigen Gebrauch und die Analyse nach der Worst-Field-Methode. Upgrades für zusätzliche metallografische Analysen möglich.
- > **Professionell:** Ermöglicht die automatisierte, wiederholbare und standardisierte Analyse großer Proben für den häufigen Gebrauch und Analysen nach der Worst-Field- oder der Worst-Inclusion-Methode. Upgrades für zusätzliche metallografische sowie chemische Analysen möglich.



DM4 M Aufrechtmikroskop – Erweiterte Konfiguration

Alle Konfigurationen der Steel Quality Solution Suite sind sowohl mit Aufrecht- als auch mit Invers-Mikroskopen erhältlich.

Nutzen Sie die Standardkonfiguration für:	Nutzen Sie die erweiterte Konfiguration für:	Nutzen Sie die professionelle Konfiguration für:
Individuelle Analyse	Standardisierte Analysen (wiederholbare und reproduzierbare Einstellungen)	Hoch standardisierte Analysen (automatisierte, wiederholbare und reproduzierbare Einstellungen) von Probenchargen
Gelegentliche Nutzung (1 bis 2 Mal pro Woche)	Regelmäßige Nutzung (1 bis 2 Mal pro Tag)	Häufige und lange Nutzungsdauer (mehrere Stunden pro Tag)
Berichterstattung nach der Worst-Field-Methode	Berichterstattung nach der Worst-Field-Methode (überwiegend)	Berichterstattung nach der Worst-Field-Methode und der Worst-Inclusion-Methode
Dokumentation in Tabellenform und gelegentlich Protokoll der Mikroskopeinstellungen und Rohbilder	Dokumentation in Tabellenform und Protokoll der Mikroskopeinstellungen und Rohbilder (vollständige Rückverfolgbarkeit)	Dokumentation in Tabellenform und Protokoll der Mikroskopeinstellungen und Rohbilder (vollständige Rückverfolgbarkeit)
Kleinere Proben ($\varnothing < 4$ cm)	Kleinere Proben ($\varnothing < 4$ cm)	Große Proben ($\varnothing > 4$ cm)
Stahl in Standardqualität	Stahl in Standardqualität	Stahl niedrigerer Qualität mit großen Einschlüssen (Mosaikbildgebung erforderlich), Maschinen- und höherwertiger Stahl mit vielen oder kleinen Einschlüssen
Keine zusätzlichen metallografischen Analysen erforderlich	Upgrades für zusätzliche metallografische Analysen	Upgrades für zusätzliche metallografische und chemische Analysen mit LIBS (nur möglich mit dem aufrechten Mikroskop DM6 M)

Für weitere Informationen, eine Demo oder eine Angebotsanfrage wenden Sie sich bitte an:

KONTAKTIEREN
SIE UNS!

Leica Microsystems CMS GmbH | Ernst-Leitz-Straße 17–37 | 35578 Wetzlar

Tel. +49 (0) 6441 29-0 | F +49 (0) 6441 29-2599

www.leica-microsystems.com/de

