



CONJUNTO DE SOLUCIONES PARA ANALIZAR LA CALIDAD DEL ACERO

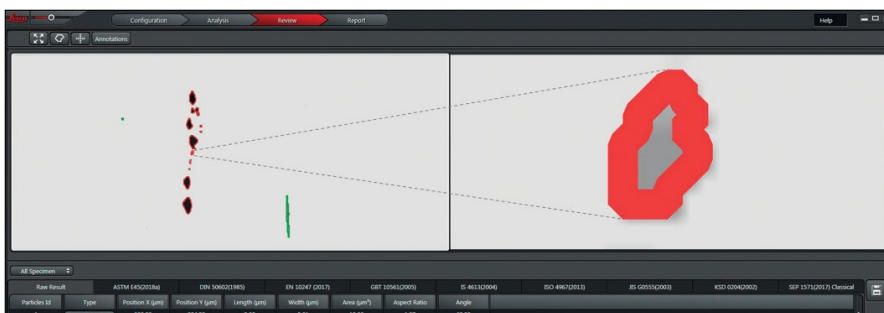
Clasificación rápida y fiable de las inclusiones no metálicas

La eficiencia mejorada para la clasificación de inclusiones no metálicas le permite verificar la calidad del acero en menos tiempo a fin de garantizar un rendimiento fiable y una larga vida útil. Las especificaciones y las normas cada vez más estrictas exigen una clasificación rigurosa de las inclusiones no metálicas de acuerdo con la normativa internacional y regional, y también de las organizaciones. Las inclusiones no metálicas son sustancias ajenas que alteran la homogeneidad de la microestructura del acero. Pueden afectar de forma notable a las propiedades mecánicas del acero y, con ello, a su rendimiento y vida útil. Por tanto, clasificar las inclusiones no metálicas es importante para evaluar la calidad del acero.

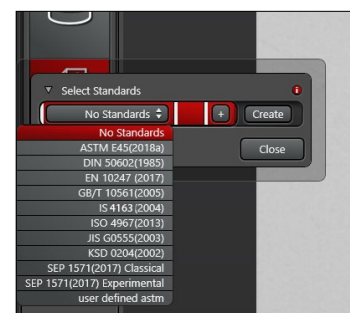
Ventajas del conjunto de soluciones para determinar la calidad del acero

Clasifique las inclusiones no metálicas de forma más eficiente y adapte con mayor facilidad a cambios futuros en la normativa internacional y regional o las especificaciones de las organizaciones.

- > Detectar y clasificar inclusiones no metálicas mediante análisis manuales y automáticos de imágenes
- > Avanzar de forma sencilla por las tareas de adquisición y análisis de datos con la interfaz de usuario centrada en el flujo de trabajo
- > Revisar las inclusiones clasificadas de forma más rápida y sencilla con una vista general de la muestra y detallada de una región de interés concreta con el visor doble simultáneo y la visualización de inclusiones
- > Adaptarse con rapidez a los cambios en los estándares oficiales de clasificación de inclusiones y las normas y los procesos de las organizaciones



Visor doble: Vaya rápidamente de la vista general a la detallada

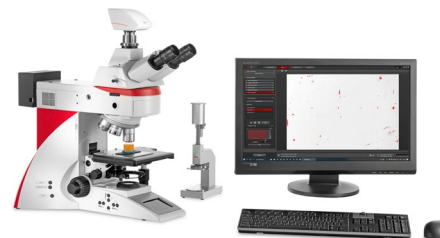


Análisis con los estándares siderúrgicos internacionales, regionales o de la empresa

Encuentre la solución a sus necesidades

El conjunto de soluciones para clasificar la calidad del acero le ofrece flujos de trabajo completos que le ayudan a garantizar la calidad del acero.

- > **Estándar:** Es la elección perfecta para analizar de forma ocasional muestras individuales y de pequeño tamaño; apoya el análisis basado en el método del «peor campo posible».
- > **Avanzado:** Permite llevar a cabo análisis repetibles y estandarizados de muestras pequeñas para un uso regular y análisis basados en el método del «peor campo posible». Se puede ampliar con análisis metalográficos adicionales.
- > **Profesional:** Permite realizar análisis automáticos, repetibles y estandarizados de muestras grandes para un uso frecuente y análisis basados en el «peor campo posible» o la «peor inclusión posible». Se puede ampliar tanto con análisis metalográficos como químicos.



Microscopio vertical M DM4 - Configuración avanzada

Todas las configuraciones del conjunto de soluciones para clasificar la calidad del acero están disponibles tanto para microscopios verticales como invertidos.

Use la configuración estándar para	Use la configuración avanzada para	Use la configuración profesional para
Análisis individuales	Análisis estandarizados (ajustes repetibles y reproducibles)	Análisis muy estandarizados (ajustes automatizados, repetibles y reproducibles) de lotes de muestras
Usos ocasionales (1-2 veces/semana)	Usos regulares (1-2 veces/día)	Usos intensivos (varias horas/día)
Informes según el método del «peor campo posible»	Informes según el método del «peor campo posible» (principalmente)	Informes según el método del «peor campo posible» y «peor inclusión posible»
Documentación en formato de tabla y documentación ocasional de los ajustes del microscopio y las imágenes en bruto	Documentación en formato de tabla y documentación de los ajustes del microscopio y las imágenes en bruto (trazabilidad completa)	Documentación en formato de tabla y documentación de los ajustes del microscopio y las imágenes en bruto (trazabilidad completa)
Muestras pequeñas ($\varnothing < 4$ cm)	Muestras pequeñas ($\varnothing < 4$ cm)	Muestras grandes ($\varnothing > 4$ cm)
Acero de grado estándar	Acero de grado estándar	Acero de grado inferior con inclusiones de gran tamaño (que requiere imágenes de mosaico), acero para mecanizado y de grado superior con muchas inclusiones o bien de pequeño tamaño
Sin necesidad de análisis metalográficos adicionales en el futuro	Se puede ampliar para realizar análisis metalográficos adicionales	Se puede ampliar para análisis metalográficos y químicos con LIBS (solo con microscopio vertical M DM6)

Si desea más información, una demostración o un presupuesto, póngase en contacto con:

¡PÓNGASE EN CONTACTO CON NOSOTROS!

Leica Microsystems CMS GmbH | Ernst-Leitz-Strasse 17–37 | D-35578 Wetzlar (Alemania)

Tel. +49 (0) 6441 29-0 | F +49 (0) 6441 29-2599

www.leica-microsystems.com

