

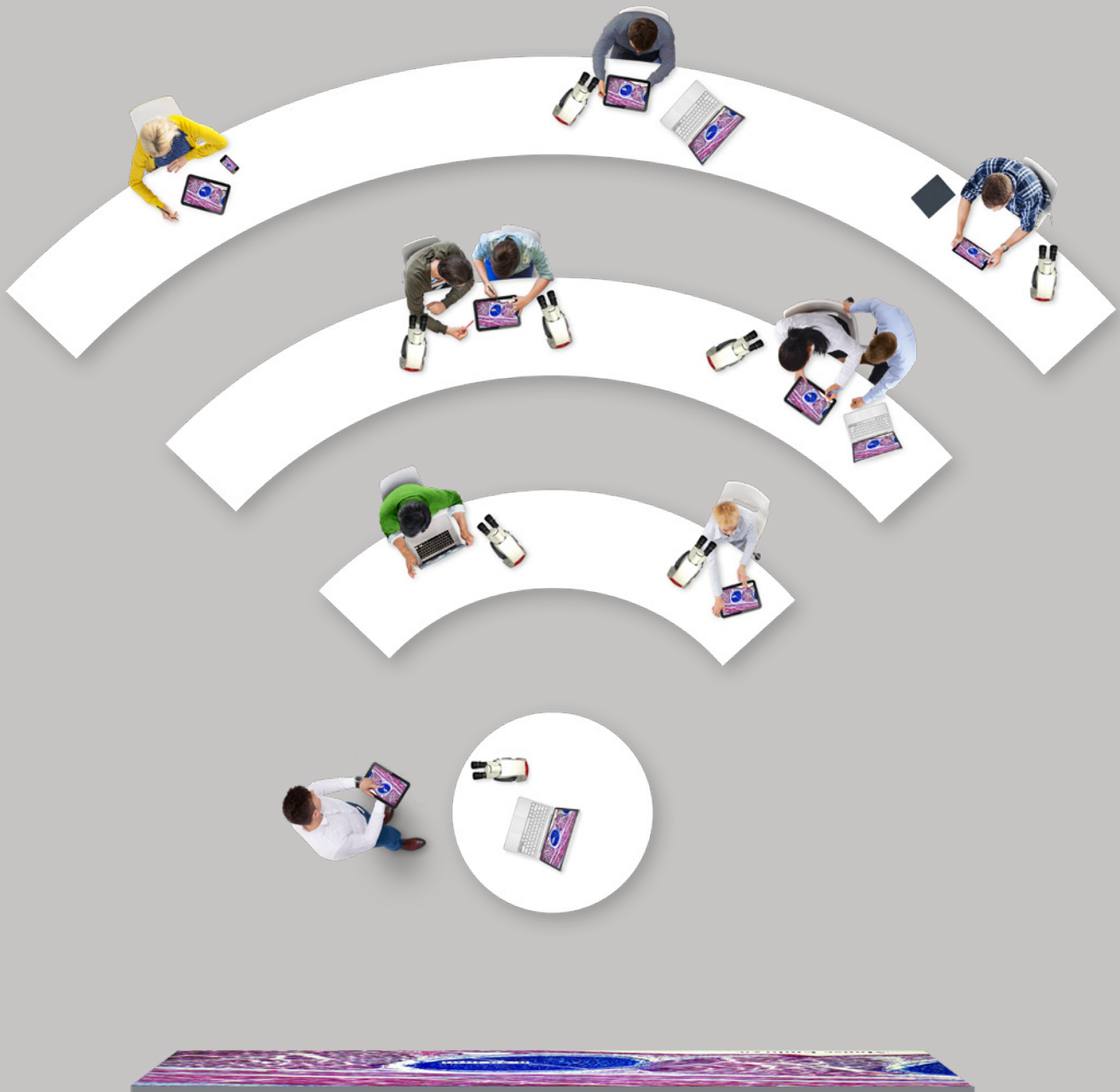
From Eye to Insight

Leica
MICROSYSTEMS

Software per microscopi didattici

COME RENDERE UNA LEZIONE INTERATTIVA ED ENTUSIASMANTE

Bundle software AirTeach



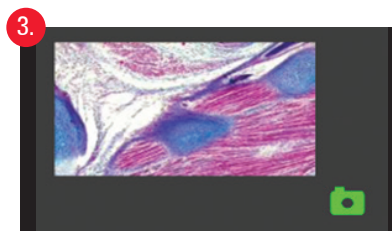
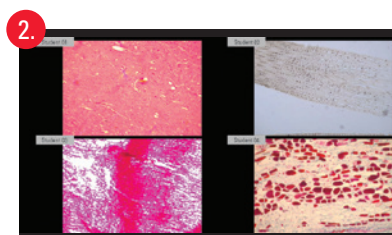
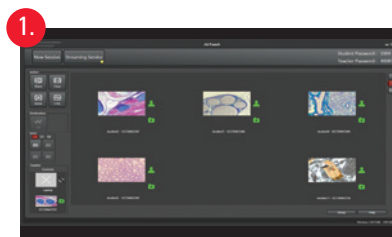
MICROSCOPIO DIDATTICO DIGITALE

Il software AirTeach di Leica Microsystems offre agli insegnanti lo strumento ideale per condividere le conoscenze in maniera efficiente e fare sì che tutti gli alunni siano sempre alla stessa pagina.



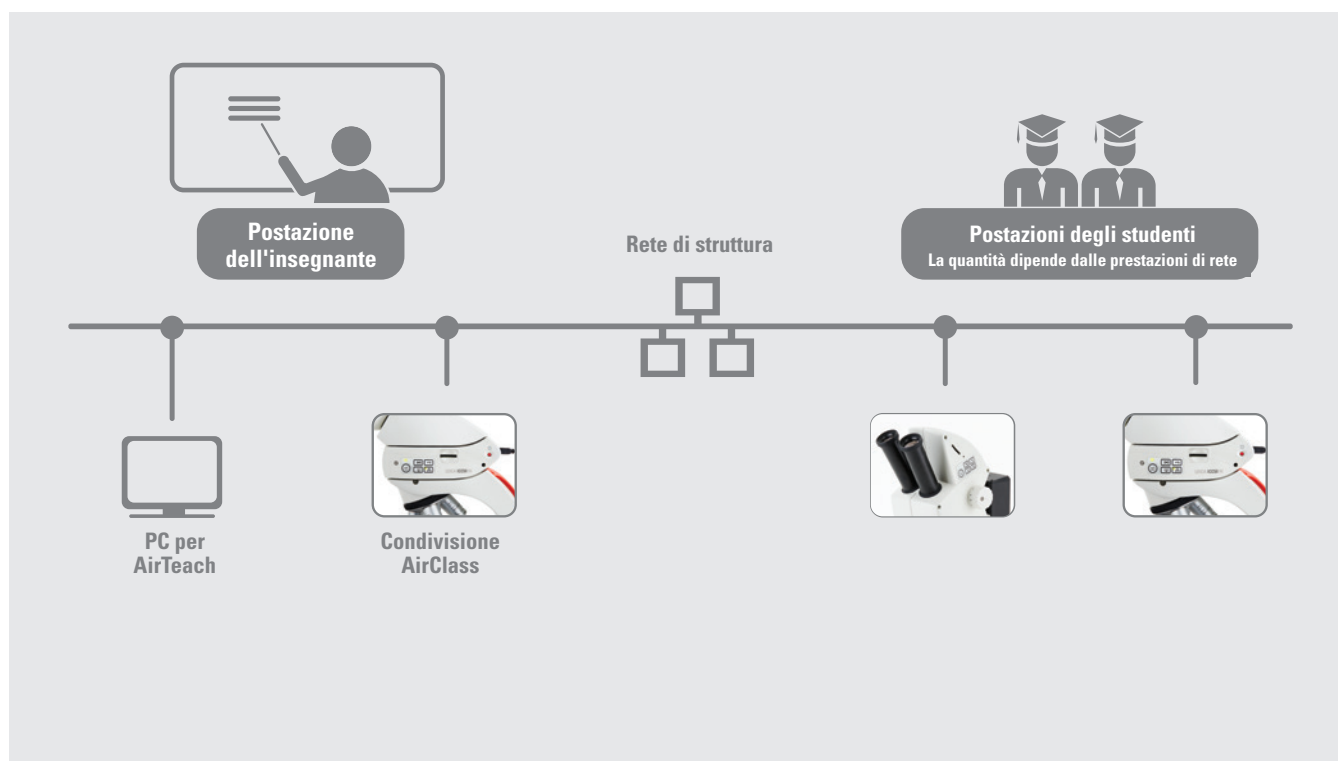
AIRTEACH CONSENTE AGLI INSEGNANTI DI:

1. Avere una visione in tempo reale delle immagini visualizzate nel microscopio di ogni studente.
2. Condividere fino a quattro immagini su un grande display oppure proiettarle per avviare un confronto sulle scoperte degli studenti.
3. Confermare agli fotocamere che sono connessi e assicurarne la partecipazione.



CHECKLIST PER INFRASTRUTTURA INFORMATICA

1. Laboratorio dotato di fotocamere Leica Microsystems compatibili con Ethernet. Selezionate la risoluzione dal vivo e il limite massimo del frame rate adatto alle prestazioni di rete.
2. Collegamenti Ethernet per tutte le postazioni del microscopio.
3. Per fotocamere e PC: Porte di rete Ethernet da 1 GB
4. Commutatore di rete dedicato per la classe.
5. Capacità di rete da 5 MBit/s per ciascuna fotocamera, necessaria per impostare la fotocamera da 800×600 con frame rate da 10 fps.
6. Un PC Windows per AirTeach (touchscreen o standard), (vedere specifiche del PC riportate di seguito) e un proiettore o display grande.
7. Confermare che le seguenti porte sono aperte all'interno della rete in cui le fotocamere e i PC sono collegati via cavo:
 - > TCP 80 (HTTP)
 - > TCP 8080 (HTTP)
 - > TCP 8081 (Accesso, comunicazione in classe)
 - > TCP 8900 (Gestione server proxy RTSP)
 - > TCP 8082
 - > TCP 8085 (HTTP)
 - > UDP 8086 (Trasmissione)
 - > UDP 8554 (RTSP)
 - > TCP 8554 (RTSP)
 - > UDP 554 (RTSP)
 - > TCP 554 (RTSP)
 - > TCP da 8555 a 8605
 - > UDP da 8555 a 8605
 - > UDP 5353 (DNS Bonjour)
8. Specifiche del PC:
 - > Disabilitare: firewall, modalità riposo, programmi antivirus, risparmio energetico e modalità di disconnessione automatica dalla rete
 - > Disco rigido: 256 GB o superiore (SSD preferibile ma non obbligatorio)
 - > CPU: Intel Core i7
 - > Monitor: 22" o superiore (touchscreen opzionale per il PC AirTeach)
 - > Rete: porta Ethernet da 1 GB
 - > Connesso alla rete via cavo (WiFi disabilitato)
 - > Memoria: 16 GB
 - > Bonjour installato
 - > AirTeach installato sul PC AirTeach e impostato su schermata estesa
 - > Minimo Windows 8.1
 - > Scheda grafica dedicata stand alone da 1 Gb



N° ordine:	13 613 750: Bundle software AirTeach
Nota	I microscopi e le fotocamere vanno acquistati separatamente

