

Living up to Life

**Leica**  
MICROSYSTEMS

INDUSTRY DIVISION



# Leica LED2000 & Leica LED2500

Estativo e iluminación en uno

# Solución de máximo nivel todo en uno

Los estativos de iluminación Leica LED2000 y Leica LED2500 son estativo e iluminación en uno: potentes, duraderos y flexibles a la hora de combinarlos.

## ILUMINACIÓN POTENTE

La elección de la iluminación en la microscopía estereoscópica determina lo que usted ve. Los estativos de iluminación Leica LED2000 y Leica LED2500 ofrecen una iluminación de diascopía y episcopía variable y potente para un amplio abanico de aplicaciones.

## FLEXIBILIDAD DE COMBINACIÓN

El diseño de los estativos de iluminación Leica LED2000 y Leica LED2500 está bien pensado: se pueden combinar de manera flexible con los microscopios Leica de las series M, S y DMS. De esa manera, conseguirá la combinación perfecta de microscopio, estativo e iluminación integrada. Basta con conectar el cable y listo. A eso lo llamamos una solución cómoda.

## SOLUCIÓN DURADERA

Los estativos de iluminación cuentan con un diseño resistente y están equipados con la tecnología LED más moderna. Así, la iluminación le ofrecerá una gran duración y durante años ahorrará en gastos corrientes.





## LEICA LED2000 & LEICA LED2500

### PRINCIPALES VENTAJAS

---

- › Iluminación de episcopía, luz oblicua y diascopía (solo el Leica LED2500) integradas en un estativo
- › Muy compacto: Base de pequeña superficie y altura de 35 mm
- › Sin molestos cables de conexión: con una guía interna para los cables
- › Fácil uso; símbolos comprensibles
- › Gran movilidad; fácil de transportar
- › Muy robusto
- › Conexión a la corriente USB de 5 V integrada
- › Instalación sencilla: conexión del cable y listo

# Todo sale a la luz

Con el Leica LED2000 y el Leica LED2500 no queda nada oculto.



## ANILLO DE LUZ POTENTE

- › Potente gracias a los cuatro LED que ofrecen una iluminación máxima y bien enfocada
- › Iluminación homogénea para un trabajo sin fatiga
- › Ausencia de sombras para unos resultados precisos



## ILUMINACIÓN OBLICUA INTEGRADA

- › Diferentes graduaciones de contraste
- › Personalizable gracias al sencillo ajuste vertical
- › Utilización idónea en superficies rugosas y estructuras táctiles
- › Las cavidades y los arañazos se hacen visibles



## LEICA LED2500 CON DIASCOPIA EQUILIBRADA

- › Dos variantes de diascopía:
  - Iluminación diascópica homogénea y potente
  - Contraste mejorado en muestras de bajo contraste gracias a la función de diascopía directa (campo visual máximo: 10 mm  $\varnothing$ )
- › Diámetro de iluminación activo y grande (60 mm  $\varnothing$ )





### APLICACIÓN UNIVERSAL

- › Multifuncional gracias al soporte integrado del microscopio
- › Posibilidad de utilización con microscopios de las series S, M y DMS
- › Cumple los requisitos para las aplicaciones más variadas

### COMPACTO Y COMPLETO

- › Diseño resistente y ergonómico
- › Costes reducidos gracias a la tecnología LED
- › Solución completa y compacta sin tendidos de cables adicionales
- › Conexión a la corriente USB de 5 V integrada para dispositivos USB externos



### INTUITIVO Y DURADERO

- › Manejo intuitivo mediante el teclado de lámina
- › Versatilidad máxima de aplicaciones gracias a la elección libre de las opciones de iluminación
- › Posibilidad de seleccionar el brillo en 10 niveles
- › Reproducibilidad mejorada gracias a la función de memoria
- › Larga vida útil de 25 000 horas de los LED
- › Costes reducidos gracias a la larga vida útil



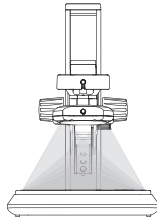
# La solución para sus aplicaciones

La combinación de anillo de luz, iluminación oblicua e iluminación diascópica (solo el Leica LED2500) le ofrece un amplio abanico de iluminaciones diversas. Aproveche esta flexibilidad para iluminar sus muestras de forma óptima. Le sorprenderá lo fácil que puede ser conseguir unos resultados excepcionales.

## APROVECHE TODAS LAS POSIBILIDADES

No importa qué muestras esté analizando: con el Leica LED2000 o el Leica LED2500 encontrará el tipo de iluminación adecuado. Gracias a las variadas opciones, posibilidades de combinación y ajustes del brillo, tendrá a su disposición un amplio abanico de aplicaciones. La temperatura de color semejante a la luz natural de todos los LED le permite alcanzar los mejores resultados durante la observación y la documentación.

Los estativos de iluminación Leica LED2000 y Leica LED2500 sientan nuevas bases para un buen número de tareas. Déjese sorprender por su eficiencia sin parangón.

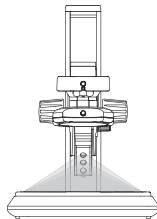


### Episcopía homogénea

Con este ajuste se consigue el máximo brillo y se reduce el efecto de luz y sombra mediante la lámpara anular dominante. Este ajuste es excelente tanto para la observación de muestras oscuras y planas como para las poco reflectantes.

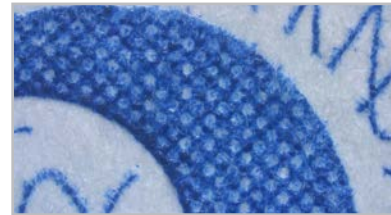


Muestra textil iluminada con episcopía

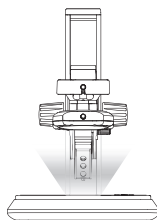


### La iluminación oblicua muestra las estructuras superficiales

Con la luz rasante que se genera se consiguen unas imágenes con un efecto de luz y sombra más intenso, algo parecido a lo que ocurre con los conductores de luz en forma de cuello de cisne. Los arañazos y las estructuras con salientes se identifican con más facilidad mediante la formación de sombras.

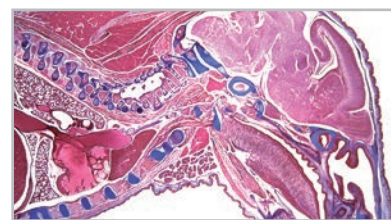


Elementos de presión táctil de un billete

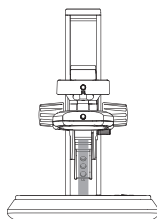


### Diascopía difusa para muestras transparentes

Con la diascopía del Leica LED2500 se pueden examinar muestras transparentes. La diascopía homogénea resulta ideal para muestras de color y alto contraste. Gracias a su gran diámetro de 60 mm, también resulta ideal para observaciones generales con pocos aumentos.



Sección transversal de un ratón



### Diascopía dirigida con refuerzo del contraste

Con la diascopía optimizada, las muestras semitransparentes se pueden contrastar mejor. Gracias al LED central, que proporciona luz directa a la muestra, las estructuras con un contraste bajo se pueden visualizar claramente. Resulta idóneo en el caso de grandes aumentos.



Sistema de estomas de una planta suculenta



Encontrará más información en  
<http://www.leica-microsystems.com/products/stereo-microscopes-microscopes/illumination/details/product/leica-led2500/>

# Datos técnicos

## DATOS DE ILUMINACIÓN

Fuente de iluminación	Power LED, de 1.2 W
Tipos de iluminación	Luz incidente (anillo con cuatro puntos de luz e iluminación oblicua de 3 puntos) Luz transmitida (sólo para Leica LED2500)
Vida útil media de los LED	25 000 horas
Temperatura del color	6 100 K con episcopía 5 800 K para luz transmitida (sólo el Leica LED2500)
Refrigeración	Gestión térmica para los LED, silenciosa y sin vibraciones
Control de iluminación	La luz incidente y transmitida se pueden conectar por separado Modos de luz incidente: – Anillo con cuatro puntos de luz e iluminación oblicua de 3 puntos – Anillo con cuatro puntos de luz – Iluminación oblicua de 2 puntos para contraste medio – Iluminación oblicua de 1 punto para contraste alto Escenas de episcopía: – Diascopía homogénea e indirecta – Función directa de diascopía para reforzar el contraste – Brillo máximo de diascopía (todos los LED conectados)
Control de iluminación	10 niveles
Diseño de descarga electrostática	antiestático

## IDENTIFICACIÓN DE TENSIÓN

Fuente de alimentación integrada	100 V – 240 V, 50/ 60 Hz
Consumo de energía	max. 30 W
Certificados disponibles	CE, cUL, UL

## DIMENSIONES

Dimensiones de la base	331 mm × 257 mm
Altura de la base	35 mm
Peso	3.9 kg
Máximo recorrido de enfoque	124 mm

## NÚMEROS DE ARTÍCULO

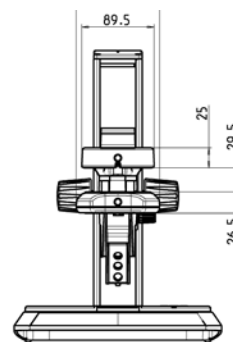
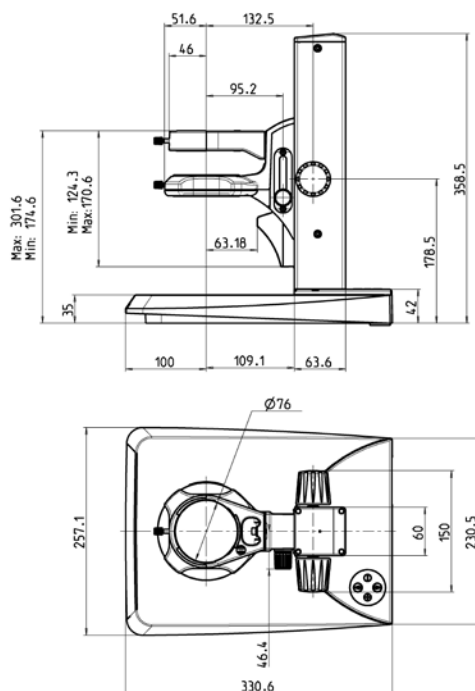
10 450 654	Leica LED2000, 3.ª generación
10 450 655	Leica LED2500, 3.ª generación

## Cables de alimentación:

10 445 662	Cables de alimentación Euro
10 445 661	Cables de alimentación EE. UU.
10 280 636	Cables de alimentación Suiza
10 445 663	Cables de alimentación Gran Bretaña, estándar
13 613 908	Cables de alimentación Japón
10 450 012	Cables de alimentación Argentina
10 450 013	Cables de alimentación Australia
10 450 014	Cables de alimentación China
10 450 015	Cables de alimentación Israel
10 450 016	Cables de alimentación Italia
10 450 017	Cables de alimentación Sudáfrica
10 450 545	Cables de alimentación Brasil

# Dimensiones

Dimensiones en mm



La fructífera colaboración “con el usuario, para el usuario” ha sido siempre la base del poder innovador de Leica Microsystems. Sobre esta base hemos desarrollado los cinco valores de nuestra empresa: Pioneering, High-end Quality, Team Spirit, Dedication to Science y Continuous Improvement. Darle vida a estos valores significa para nosotros: **Living up to Life**.

Leica Microsystems opera a nivel global en tres divisiones, ocupando puestos líderes del mercado.

#### LIFE SCIENCE DIVISION

La División de Ciencias de la Vida de Leica Microsystems satisface las necesidades de captura y procesamiento de imágenes de la comunidad científica, gracias a un elevado grado de innovación y a una gran experiencia técnica en lo que a visualización, medición y análisis de microestructuras se refiere. Nuestro gran afán por comprender las aplicaciones científicas ha propiciado que los clientes de Leica Microsystems se sitúen a la vanguardia de la investigación científica.

#### INDUSTRY DIVISION

El principal interés de la División de Industria de Leica Microsystems consiste en ayudar a los clientes a conseguir resultados de la mayor calidad posible, gracias a los mejores y más innovadores sistemas de captura y procesamiento de imágenes para así observar, medir y analizar las microestructuras en aplicaciones industriales tanto rutinarias como de investigación, en la ciencia de materiales y el control de calidad, en investigaciones forenses y en aplicaciones educativas.

#### MEDICAL DIVISION

El principal objetivo de la División Médica de Leica Microsystems es asociarse con los microcirujanos para proporcionarles asistencia en el cuidado de sus pacientes gracias a la tecnología quirúrgica de mayor calidad y más innovadora en materia de microscopía, tanto en la actualidad como en un futuro.

Leica Microsystems: una empresa con presencia internacional y una red mundial de servicios al cliente:

Contactos a nivel mundial		Tel.	Fax
Alemania · Wetzlar	+49	64 41 29 40 00	64 41 29 41 55
Australia · North Ryde	+61	2 8870 3500	2 9878 1055
Austria · Viena	+43	1 486 80 50 0	1 486 80 50 30
Bélgica · Diegem	+32	2 790 98 50	2 790 98 68
Canadá · Concord/Ontario	+1	800 248 0123	847 405 0164
Corea del Sur · Seúl	+82	2 514 65 43	2 514 65 48
Dinamarca · Ballerup	+45	4454 0101	4454 0111
EE.UU. · Buffalo Grove/Illinois	+1	800 248 0123	847 405 0164
España · Barcelona	+34	93 494 95 30	93 494 95 32
Francia · Nanterre Cedex	+33	811 000 664	1 56 05 23 23
Holanda · Rijswijk	+31	70 4132 100	70 4132 109
Inglaterra · Milton Keynes	+44	800 298 2344	1908 246312
Italia · Milan	+39	02 574 861	02 574 03392
Japón · Tokyo	+81	3 5421 2800	3 5421 2896
Suecia · Kista	+46	8 625 45 45	8 625 45 10
Portugal · Lisboa	+351	21 388 9112	21 385 4668
República Popular de China · Hong Kong	+852	2564 6699	2564 4163
· Shanghái	+86	21 6039 6000	21 6387 6698
Singapur	+65	6779 7823	6773 0628
Suiza · Heerbrugg	+41	71 726 34 34	71 726 34 44