

Living up to Life

*Leica*  
MICROSYSTEMS

INDUSTRY DIVISION



# Leica LED2000 & Leica LED2500

Stativo e illuminazione tutto in unica soluzione

# Soluzione "all in one" di altissima qualità

Gli stativi per illuminazione Leica LED2000 e Leica LED2500 sono stativo e illuminazione in un unico prodotto: potente, combinabile in modo flessibile e di lunga durata.

## ILLUMINAZIONE POTENTE

La scelta dell'illuminazione nel campo della stereomicroscopia determina ciò che vedete. Gli stativi per illuminazione Leica LED2000 e Leica LED2500 offrono illuminazioni potenti e variabili a luce incidente e a luce trasmessa per un'ampia gamma di ambiti di applicazione.

## POSSIBILITÀ DI COMBINAZIONE FLESSIBILI

La struttura degli stativi per illuminazione Leica LED2000 e Leica LED2500 è progettata con cura: possono essere combinati in modo flessibile con i microscopi Leica della serie M, serie S e DMS. Avrete così la combinazione ottimale di microscopio, stativo e illuminazione integrata. Basta inserire la spina di rete ed è pronto. Questo è ciò che noi definiamo una soluzione pratica.

## SOLUZIONE DI LUNGA DURATA

Gli stativi per illuminazione sono robusti e dotati della tecnologia a LED più moderna. La loro illuminazione dura nel tempo e consente di risparmiare negli anni sui costi correnti.





## LEICA LED2000 & LEICA LED2500

### I VANTAGGI IN SINTESI

- › Illuminazione a luce incidente, luce obliqua e a luce trasmessa (solo Leica LED2500) integrata in un unico stativo
- › Molto compatto – ingombro della base contenuto e altezza base da 35 mm
- › Nessun fastidioso cavo di collegamento – passaggio cavi interno
- › Facile da utilizzare – simboli autoesplicativi
- › Mobilità elevata – facile da trasportare
- › Molto robusto
- › Alimentazione elettrica USB da 5 Volt integrata
- › Installazione semplice – basta collegare il cavo di alimentazione ed è pronto per l'uso

# Tutto dipende dalla luce

Con Leica LED2000 e Leica LED2500 nulla rimane nascosto.



## POTENTE ILLUMINAZIONE ANULARE

- › Quattro potenti LED per illuminazione intensa e focalizzata
- › Illuminazione omogenea per lavorare senza affaticarsi
- › Senza ombre per dettagli chiari



## ILLUMINAZIONE OBLIQUA INTEGRATA

- › Luce incidente con angoli diversi
- › Regolazione dell' altezza personalizzabile semplicemente
- › Ideale per superfici ruvide e strutture rugose
- › Incavi e graffi risultano visibili



## LEICA LED2500 CON LUCE TRASMESSA ARMONIZZATA

- › Due varianti di luce trasmessa:
  - Illuminazione a luce trasmessa omogenea e potente
  - Incremento del contrasto in campioni poco contrastati grazie alla funzione a luce trasmessa indirizzata (campo oggetto massimo: 10 mm Ø)
- › Grande diametro attivo di illuminazione (60 mm Ø)





### IMPIEGO UNIVERSALE

- › Multifunzione grazie al supporto microscopio integrato
- › Possibilità di utilizzare microscopi delle serie S, M e DMS
- › Soddisfa i requisiti delle applicazioni più diverse

### COMPATTO E COMPLETO

- › Design robusto ed ergonomico
- › Costi contenuti grazie alla tecnologia LED
- › Soluzione completa compatta senza cavi supplementari
- › Alimentazione elettrica USB da 5 Volt integrata per apparecchi USB esterni



### INTUITIVO E DI LUNGA DURATA

- › Comando intuitivo grazie alla tastiera a membrana
- › Massima varietà di applicazioni grazie alle configurazioni di illuminazione liberamente selezionabili
- › Luminosità liberamente selezionabile in 10 livelli
- › Riproducibilità elevata grazie alla funzione Memory
- › Durata LED pari a 25 000 ore
- › Costi contenuti grazie alla lunga durata e i bassi consumi



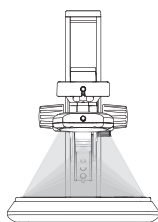
# La soluzione per le vostre applicazioni

La combinazione tra luce anulare, illuminazione a luce obliqua e a luce trasmessa (solo Leica LED2500) vi offre un'ampia gamma di illuminazioni diverse. Sfruttate questa flessibilità per illuminare il vostro campione in modo ottimale. Sarete sorpresi della facilità con cui riuscirete ad ottenere risultati eccezionali.

## SFRUTTATE LE POSSIBILITÀ

Non importa quali campioni analizzerete: con Leica LED2000 o Leica LED2500 troverete il tipo di illuminazione che fa per voi. Le diverse opzioni, possibilità di combinazione e impostazioni di luminosità rendono disponibile un'ampia gamma di applicazioni. La temperatura di colore simile a quella della luce diurna di tutti i LED vi consente di ottenere i risultati migliori durante l'osservazione e la documentazione.

Gli stativi con illuminazione Leica LED2000 e Leica LED2500 pongono nuovi standard per lo svolgimento di compiti diversi. Lasciatevi conquistare dalle loro prestazioni uniche.

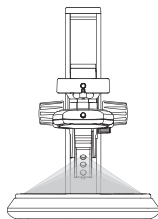


### Luce incidente omogenea

Con questa impostazione viene raggiunta la massima luminosità e l'effetto luce/ombra viene ridotto dall'illuminazione ad anello dominante. Questa impostazione è particolarmente adatta per osservare campioni scuri, piatti, ma anche poco riflettenti.

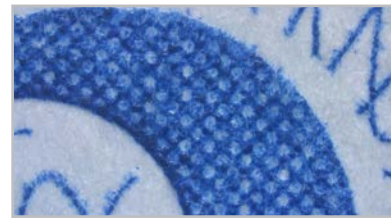


Campione di tessuto illuminato con luce incidente

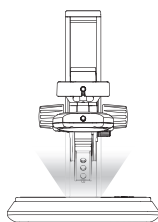


### La luce obliqua mostra strutture superficiali

La luce radente derivante causa, come nel caso del conduttore a fibre ottiche semirigido, immagini con un maggiore effetto luce/ombra. I graffi e le strutture in rilievo possono essere identificate grazie alla formazione di ombre.

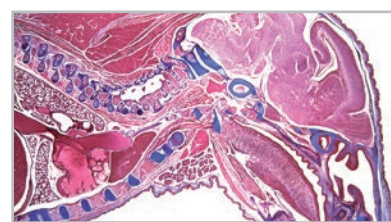


Elementi stampati tattili di una banconota

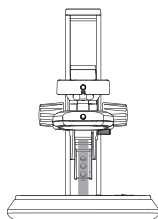


### Luce trasmessa diffusa per campioni trasparenti

Con la luce trasmessa di Leica LED2500 è possibile esaminare campioni trasparenti. La luce trasmessa omogenea è ideale per campioni colorati, ricchi di contrasto. Il grande diametro da 60 mm è adatto anche per osservazioni panoramiche con ingrandimenti ridotti.

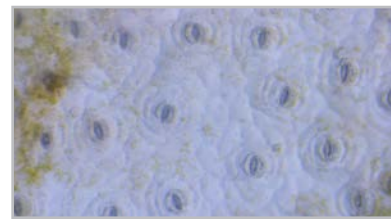


Sezione di un topo



### Luce trasmessa indirizzata, che rinforza il contrasto

La luce trasmessa ottimizzata consente di creare il miglior contrasto tra campioni semitrasparenti. Attraverso il LED, collocato in posizione centrale, che illumina il campione con luce indirizzata vengono visualizzate chiaramente anche strutture a basso contrasto. Particolarmente adatto per ingrandimenti consistenti.



Stoma di una pianta grassa



Per maggiori informazioni:  
<http://www.leica-microsystems.com/products/stereo-microscopes-microscopes/illumination/details/product/leica-led2500/>

# Dati tecnici

## DATI D'ILLUMINAZIONE

Sorgente d'illuminazione	Power LED, ciascuno da 1.2 Watt
Tipi d'illuminazione	Luce incidente (luce ad anello a 4 punti e illuminazione obliqua a 3 punti) Luce trasmessa (solo Leica LED2500)
Durata media dei LED	25 000 ore
Temperatura di colore	6 100 K con luce incidente 5 800 K con luce trasmessa (solo Leica LED2500)
Raffreddamento	Thermo-Management für LEDs, leise und vibrationsfrei
Controllo dell'illuminazione	Luce incidente e luce trasmessa attivabili separatamente Opzioni con luce riflessa: – Luce anulare a 4 punti e illuminazione obliqua a 3 punti – Luce anulare a 4 punti – Illuminazione obliqua a 2 punti per contrasto medio – Illuminazione obliqua a 1 punto per contrasto forte Opzioni per luce trasmessa: – Luce trasmessa indiretta, omogenea – Funzione luce trasmessa indirizzata per aumentare il contrasto – Massima luminosità abbinata con luce incidente (tutti i LED accesi)
Regolazione della luminosità	10 livelli
Design ESD	antistatico

## RICONOSCIMENTO TENSIONE

Alimentazione integrata	100 V – 240 V, 50/ 60 Hz
Potenza assorbita	max. 30 W
Certificazioni disponibili	CE, cUL, UL

## DIMENSIONI E PESO

Dimensioni della base	331 mm × 257 mm
Altezza della base	35 mm
Peso	3,9 kg
Corsa di messa a fuoco massima	124 mm

## NUMERI DI ARTICOLO

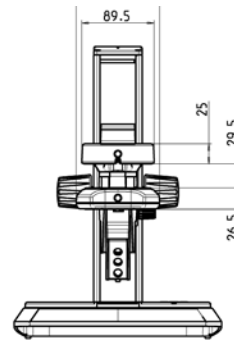
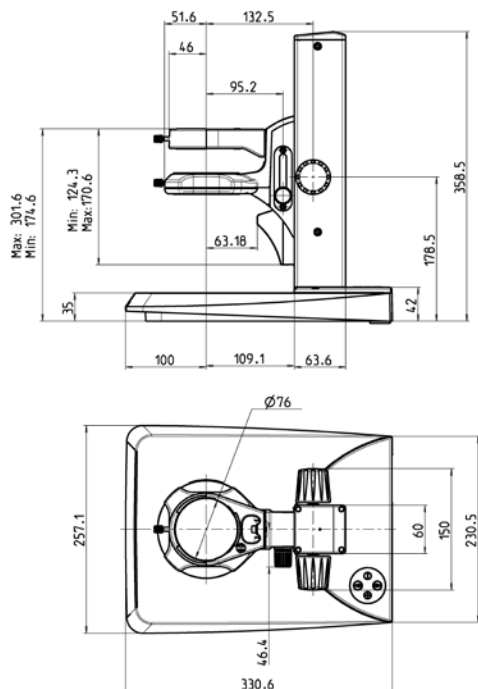
10 450 654	Leica LED2000, 3ª generazione
10 450 655	Leica LED2500, 3ª generazione

## Cavi di alimentazione:

10 445 662	Cavi di alimentazione Euro
10 445 661	Cavi di alimentazione USA
10 280 636	Cavi di alimentazione Svizzera
10 445 663	Cavi di alimentazione Gran Bretagna, standard
13 613 908	Cavi di alimentazione Giappone
10 450 012	Cavi di alimentazione Argentina
10 450 013	Cavi di alimentazione Australia
10 450 014	Cavi di alimentazione Cina
10 450 015	Cavi di alimentazione Israele
10 450 016	Cavi di alimentazione Italia
10 450 017	Cavi di alimentazione Sudafrica
10 450 545	Cavi di alimentazione Brasile

# Dimensioni

Dimensioni in mm



Da sempre la collaborazione proficua “con l’utente, per l’utente” costituisce la forza principale della innovazione di Leica Microsystems. Su questa base abbiamo sviluppato i cinque valori della nostra impresa: Pioneering, High-end Quality, Team Spirit, Dedication to Science e Continuous Improvement. Vivere questi valori significa per noi: **Living up to Life**

A livello globale, Leica Microsystems comprende tre divisioni tutte leader del mercato.

#### LIFE SCIENCE DIVISION

La Divisione Life Science di Leica Microsystems soddisfa le richieste in fatto di imaging in campo scientifico, offrendo capacità innovativa e know-how tecnico per la visualizzazione, la misurazione e l’analisi di microstrutture. Grazie all’approfondita conoscenza delle applicazioni di ricerca, la divisione offre ai propri clienti le soluzioni per essere sempre un passo avanti nella scienza.

#### INDUSTRY DIVISION

Grazie a sistemi di visione e imaging innovativi, i nostri clienti riusciranno a perseguire gli obiettivi di qualità e di ricerca, durante la visione, la misura e l’analisi di microstrutture. I nostri prodotti sono impiegati in tutti i settori dell’industria moderna, per applicazioni di routine fino alla ricerca applicata ai materiali. La divisione industria offre soluzioni d’avanguardia per la scienza forense e offre una linea di prodotti specifica per gli studenti offrendo a quest’ultimi la possibilità di entrare nel fantastico microcosmo di Leica Microsystems.

#### MEDICAL DIVISION

Avvalendosi delle tecnologie più avanzate nel campo della microscopia operatoria, la divisione medica di Leica Microsystems risulta essere il partner ideale per offrire al microchirurgo soluzioni personalizzate e sicure per il paziente.

Leica Microsystems – un’azienda internazionale con una forte rete di servizi di assistenza in tutto il mondo:

Attiva in tutto il mondo	Tel.	Fax
Australia · North Ryde	+61 2 8870 3500	2 9878 1055
Austria · Vienna	+43 1 486 80 50 0	1 486 80 50 30
Belgio · Diegem	+32 2 790 98 50	2 790 98 68
Canada · Concord/Ontario	+1 800 248 0123	847 405 0164
Corea · Seoul	+82 2 514 65 43	2 514 65 48
Danimarca · Ballerup	+45 4454 0101	4454 0111
Francia · Nanterre Cedex	+33 811 000 664	1 56 05 23 23
Germania · Wetzlar	+49 64 41 29 40 00	64 41 29 41 55
Giappone · Tokio	+81 3 5421 2800	3 5421 2896
Inghilterra · Milton Keynes	+44 800 298 2344	1908 246312
Italia · Milano	+39 02 574 861	02 574 03392
Paesi Bassi · Rijswijk	+31 70 4132 100	70 4132 109
Portogallo · Lisbona	+351 21 388 9112	21 385 4668
Rep. Popolare Chinese · Hong Kong	+852 2564 6699	2564 4163
· Shanghai	+86 21 6039 6000	21 6387 6698
Singapore	+65 6779 7823	6773 0628
Spagna · Barcelona	+34 93 494 95 30	93 494 95 32
Svezia · Kista	+46 8 625 45 45	8 625 45 10
Svizzera · Heerbrugg	+41 71 726 34 34	71 726 34 44
USA · Buffalo Grove/Illinois	+1 800 248 0123	847 405 0164