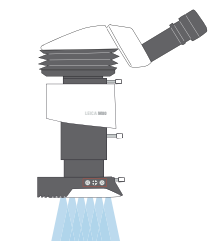


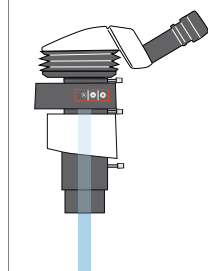
照明选项

根据您的需求，使用合适的照明完善您的体视显微镜



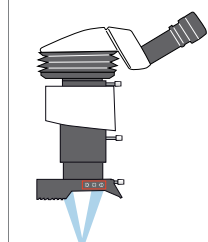
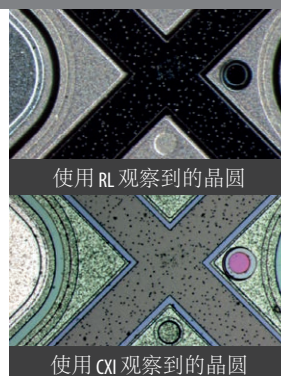
环形灯照明 (RL)

为大视野提供明亮、均匀的照明。为减少眩光，可使用附加的匀光器和起偏镜组减少不希望出现的光点。



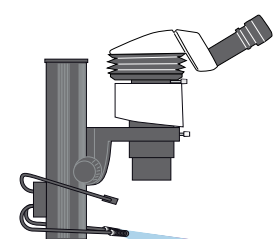
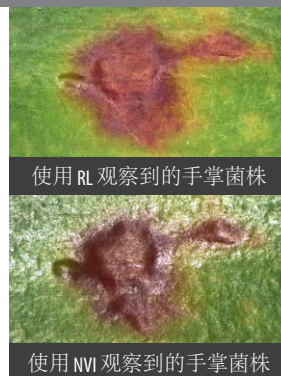
同轴照明 (CXI)

检查精细隐裂纹和光滑和反光样品的表面。光线通过光学器件被导入，并被样品反射，实现极佳的照明。



近距离垂直照明 (NVI)

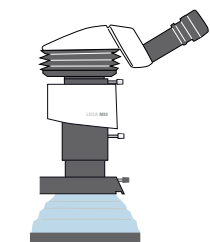
对于带凹口或深孔的样品，可实现无阴影照明。



点光源照明 (SLI)

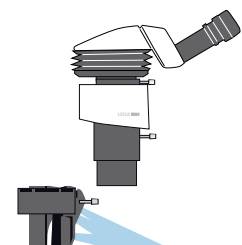
高对比度照明。有灵活的鹅颈，方便引导光线，适用于大部分样品类型。





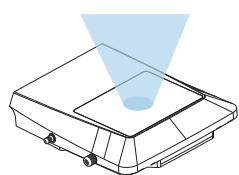
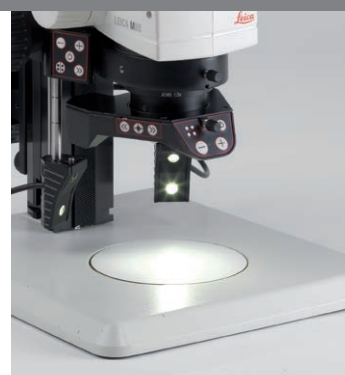
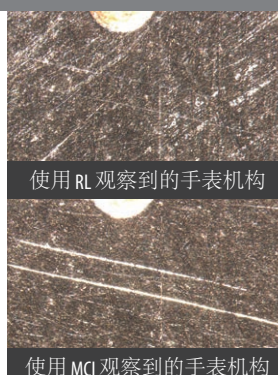
漫射和高度漫射照明 (DI 和 HDI)

克服了弯曲、不平整或反射性样品
背光反射的难题。



多对比度照明 (MCI)

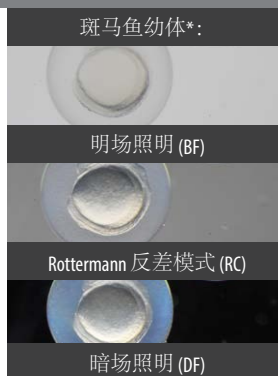
使用两个方向和角度可重复的照明
对比度，清晰观察难以成像的细节。



TL3000 Ergo 透射光底座

只需转动旋钮，便可轻松调整对比度
选项。

- > 使用 BF 照明观看原始色彩
- > 通过 RC 观察内部结构
- > 通过 DF 照明探索最细微的细节



*斑马鱼发育，10 体节阶段。在高清细微结构中展现完美细节。样品来源：法国斯特拉斯堡 (Strasbourg) 遗传与分子细胞生物学研究所 (IGBMC) Vermot 实验室。

