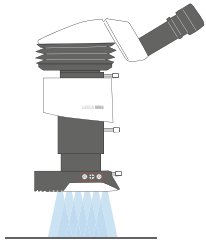


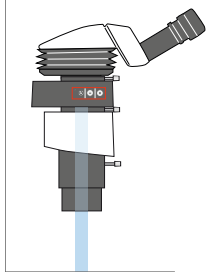
# BELEUCHTUNGSOPTIONEN

Die richtige Beleuchtung für Ihr Stereomikroskop



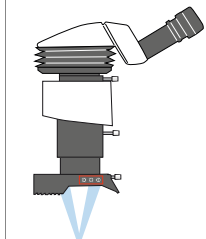
## Ringlicht (RL)

Bietet eine helle und gleichmäßige Beleuchtung auf einem großen Objektfeld. Zur Verringerung der Blendwirkung und unerwünschter heller Flecken können zusätzliche Diffusoren und Polarisatoren verwendet werden.



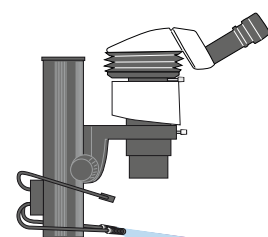
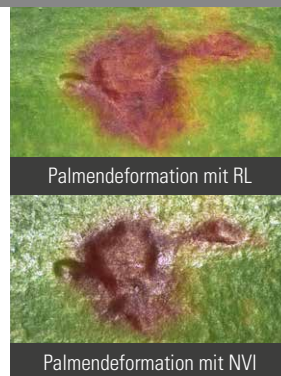
## Koaxialbeleuchtung (CXI)

Zur Untersuchung feiner Risse und der Oberflächen glatter, reflektierender Proben. Das Licht wird durch die Optik geführt und von der Probe reflektiert, was eine hervorragende Beleuchtung ergibt.



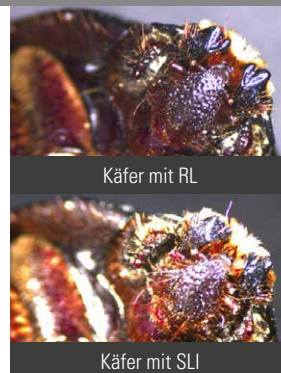
## Vertikalbeleuchtung (Near Vertical Illumination, NVI)

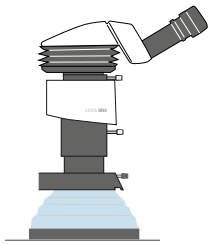
Schattenfreie Beleuchtung für Proben mit Vertiefungen und Löchern.



## Spotlicht-Beleuchtung (SLI)

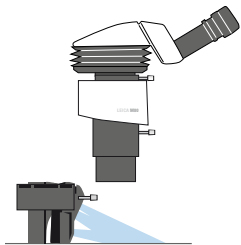
Beleuchtung mit hohem Kontrast. Mit dem flexiblen Schwanenhals können Sie das Licht lenken. Geeignet für viele verschiedene Arten von Proben.





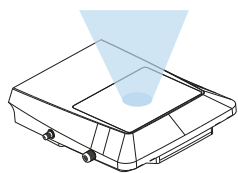
### Diffuse und stark diffuse Beleuchtung (DI und HDI)

Zur Vermeidung von Gegenlichtreflexionen auf gekrümmten, nicht flachen oder reflektierenden Proben.



### Multi-Kontrast-Beleuchtung (MCI)

Reproduzierbarer Kontrast durch Beleuchtung aus zwei verschiedenen Richtungen und Winkeln, um auch schwer erfassbare Einzelheiten zu erkennen.



### Durchlichtbasis TL3000 Ergo

Mit nur einer Knopfumdrehung können Sie drei Kontrastoptionen durchlaufen.

- > BF-Beleuchtung lässt die Originalfarben erkennen
- > Mit RC können Sie interne Strukturen untersuchen
- > DF-Beleuchtung ermöglicht es, kleinste Details zu erkennen



\*Zebrafisch-Entwicklung, 10-Somiten-Stadium. Semantische Segmentierung mit starker Detaillierung. Probe mit freundlicher Genehmigung von: Vermot Laboratory, IGBMC, Straßburg, Frankreich.

NEHMEN SIE  
KONTAKT  
ZU UNS AUF!

Leica Microsystems (Schweiz) AG · Max-Schmidheiny-Strasse 201 · 9435 Heerbrugg, Switzerland  
T +41 71 726 34 34 · F +41 71 726 34 44

[www.leica-microsystems.com](http://www.leica-microsystems.com)

