

From Eye to Insight

*Leica*  
MICROSYSTEMS



## Lampe à fente Leica

Dispositif spécifique d'éclairage pour chirurgie ophtalmique

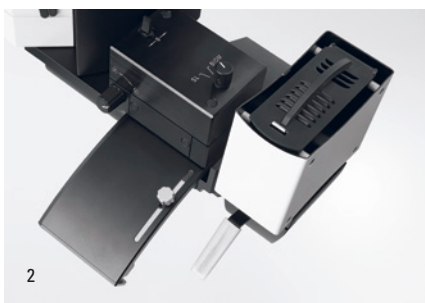
## VOIR MIEUX

La lampe à fente opératoire Leica permet l'observation idéale, spécialement requise dans les techniques de la chirurgie du segment antérieur et postérieur, en particulier dans les cas de pelage de membrane.



### VISION ACCRUE

Équipé d'un éclairage halogène direct de 50 W, la lampe à fente Leica offre une vision accrue des détails grâce à la netteté, la précision et l'homogénéité de sa lumière. La largeur de fente, réglable en continu et de manière stérile permet d'obtenir de bien meilleurs résultats chirurgicaux.



### GAIN DE TEMPS OPÉRATOIRE

2 curseurs de pré-positionnement permettent la mise en place rapide de la lampe à fente selon l'angle idéal souhaité par l'utilisateur et un seul « clic ». L'arc de lampe à fente, plus petit et rejeté à l'arrière du microscope offre plus d'espace et de liberté de mouvements à l'opérateur et son assistant. Grâce à la motorisation, le chirurgien dispose d'une totale liberté des mains pour accroître la précision de son geste et la fluidité de la procédure.



### INSTALLATION RAPIDE

L'interface de montage rapide permet à l'équipe chirurgicale d'installer et de retirer la lampe à fente Leica rapidement et avec facilité. L'interface pour l'inverseur SDI et le BIOM mécanique ou électrique rend le microscope facilement disponible pour un passage rapide vers l'un ou l'autre des techniques d'observation.

### TECHNICAL DATA

|                        |   |
|------------------------|---|
| Largeur de fente       | variation de 0,01 mm à 14 mm – ajustement stérile   |
| Longueur de fente      | 14 mm   |
| Plage de déplacement   | ±23°, motorisée                                     |
| Vitesse de déplacement | 3 modes ; rapide/automatique, rapide ou lent        |
| Eclairage              | Halogène direct 50 W                                |
| Commande               | via la pédale du microscope                         |
| APlaque d'adaptation   | adapté pour tout type de SDI/BIOM Oculus            |
| Compatibilité          | M844/M820 avec focale 200 mm de distance de travail |

- 1 Compacte, motorisée, la lampe à fente offre une meilleure qualité de vision
- 2 Sa grande fonctionnalité permet de réduire le temps opératoire
- 3 Le verrouillage/déverrouillage rapide permet un gain de temps lors de la préparation



Leica Microsystems (Schweiz) AG  
Max Schmidheiny-Strasse 201  
9435 Heerbrugg, Switzerland



Lampe à fente est un appareil médical de classe I.

Tous les produits ou services ne sont pas approuvés ou disponibles pour tous les marchés. Les homologations et marquages peuvent varier d'un pays à l'autre. Veuillez contacter votre représentant local Leica Microsystems pour de plus amples informations.

Leica Microsystems (Schweiz) AG · Max Schmidheiny Strasse 201 · CH-9435 Heerbrugg  
T +41 71 726 3333 · F +41 71 726 3399

[www.leica-microsystems.com](http://www.leica-microsystems.com)

CONNECT  
WITH US!

