

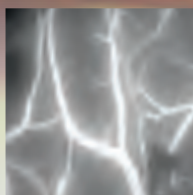


手术显微镜
PROVIDO 8

PROVIDO 8

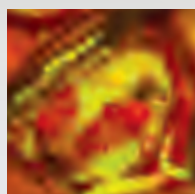
为神经外科手术助力

运用 FL560 和 FL800 荧光技术，体验不一样的手术视野。现在，您可以对血流和组织结构了解更多实时信息。



FL800 荧光

使用 FL800 术中影像血管造影术模块实时观察血流情况。与 ICG 吲哚菁绿造影剂结合使用，在血管手术期间目视评估血管的通畅性。



FL560 荧光

使用 FL560 荧光功能，未被荧光染色的组织呈现正常色彩，染色的组织呈现明亮的黄绿色荧光。

保持专注

使用明亮的氙灯和 FusionOptics 融合光学，汇聚的光束可使深窄腔道底部获得更多的照明。



FusionOptics 融合光学技术

1. 两条独立光路
2. 一条提供大景深
3. 另一条提供高分辨率
4. 人脑将两幅图像合成为一幅高质量的立体图像

快速获取所需视图

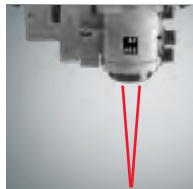
- > 可同时选配 FL560 黄荧光和 FL800 血管荧光
- > 启动快速激光辅助聚焦功能，将两条激光束作为调焦基准，可快速为全部三个观察位置 (术者、助手、摄像头) 提供准确的焦点位置以作参考
- > 通过瞬时将放大倍率提高1.4倍的倍增器 (选配)
- > 独立微调焦旋钮，不影响主刀的情况下，对侧的助手可自由调焦



倍增器



对侧助手微调焦旋钮



激光辅助聚焦

准备就绪，开始手术

一体化24寸高清监视器或27寸高清触摸屏监视器

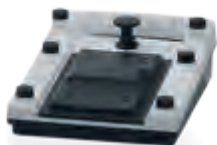


全集成

灵活操控

直观的触摸屏控制面板，可快速设置显微镜功能并保存自定义配置文件。

- > 可使用手柄或无线脚踏开关 (选配) 在术中操控显微镜
- > 全面集成高清摄录像系统，方便录制和图像采集

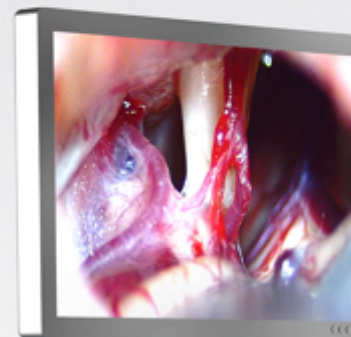


主镜多角度倾斜和移动

轻松定位

定位主镜轻松快速。

- > 使用电磁锁和平衡系统，轻松实现平衡定位
- > 全金属支架，确保移动后能够快速稳定，并准确保持在所需位置
- > 只需轻触XY操纵杆即可实现微调



Leica



显微镜采用流线型外观设计, 电缆全部内置,
操作流畅



底座和主镜之间的大空间,
方便显微镜在手术室中灵活定位

紧凑型
主镜

大工作空间
(600 mm)

占地面积小, 便于在手术室中定位

与您的团队共享 高清手术



为手术提供清晰视图

与您的团队成员分享视图。

- > 显示器旋转支架可灵活定位
- > 选配一体化24寸高清触摸屏监视器或27寸高清监视器

轻触按钮即可进行录制

HD C100 成像和记录系统完全集成在显微镜中。

- > 集成的摄录像系统让您轻触按钮即可开始录制，从而采集高分辨率的手术录像或静态图像

关注照明



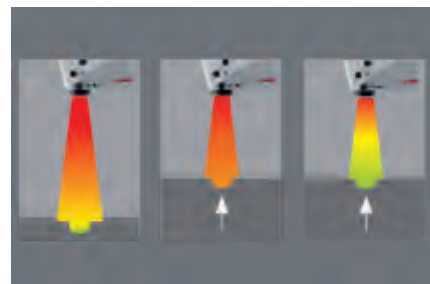
优化照明区域

- > Autolris 可根据变倍比自动调节光阑，当镜下视野缩小时，照明视野也会缩小，确保仅照亮可见区域
- > 避免灯光直射镜下视野以外的区域



优化照明强度

- > BrightCare Plus 亮度保护增强技术可根据工作距离自动调节光强
- > 内置照度计可提供实时数据，直接测量灯泡输出端的实际光强



高可靠性

PROvido 8 的主照明采用的是 300W 氙灯，备用照明同样采用 300W 氙灯

PROVIDO 8 技术参数

光学器件和照明

FusionOptics 融合光学	为主刀医生提供大景深和高分辨率
放大倍率	6:1 变倍比, 电动调节
调焦	使用变焦物镜电动调节, 可手动调节
放大倍数	10x 目镜下, 1x - 12.1
放大倍率倍增器	1.4倍 (选配), 最大倍数 >21x (12.5x 目镜)
物镜/工作距离	225–600 mm, 电动变焦物镜, 可连续调节, 提供手动调节选项; 选配微调焦旋钮, 对侧助手专用
目镜	适用于眼镜佩戴人员的宽场目镜, 可进行 8.3x、10x 和 12.5x 屈光度调节, ±5 屈光度设置, 配可调节眼杯
视野范围	17.4 - 210.2 mm (10x 目镜)
内置 360° 可旋转适配器	用于主刀医生的双目筒 (IVA、ULT) 和对手镜 (ULT)
照明	- 主照明 300W 氙灯 备用照明 300W 氙灯 - 照明区域直径连续可变 - 在恒定色温下可持续调节亮度
快速对焦点	激光辅助聚焦可帮助显微镜快速准确地聚焦
Autolris 自动光阑	内置功能, 照明范围直径随放大倍数变化自动电动调节, 具有手动调节和复位功能
BrightCare Plus 亮度保护增强	根据工作距离限制亮度的安全功能, 由内置的照度计控制

控制

控制单元	- 可编程触摸屏, 配备人性化的图形用户界面, 用于控制显微镜和支架 - 内置电子自动诊断和用户支持 - 独立于软件的照明按键 - 主/第二照明和荧光模式指示灯
控制元件	- 集成手柄具有 10 种可编程功能 - 12 功能无线脚踏开关 (选配)
红外线传感器	用于遥控外接 Leica HD C100 摄像头

选配件

ULT530	- 主刀医生与对侧助手可看到全立体视图, 两侧助手为半立体视图 - 选配内置高清摄像头 (HD C100)
IVA530	- 主刀医生可看到全立体视图, 两侧助手为半立体视图, 并配有摄像头 C 型接口 (高清或标清)
FL800 ULT	ULT 多通道分光器, 配备 Leica FL800 血管荧光观测滤镜模块
FL560	Leica FL560 荧光观测滤镜模块
内置式记录系统	用于集成摄像头系统和数字记录功能。开放式架构
录像像系统	为集成化的摄像头系统和数字记录系统准备 可选配: Evolution 4K
激光兼容性	兼容 Lumenis AcuSpot 712L 激光控制器和数字 AcuBlade

结构

底座	700 × 700 mm, 带四个直径均为 126 mm 的 360° 万向脚轮, 内置电磁锁
材料	纯金属结构, 采用抗菌镀层
负载	从显微镜楔形榫头环接口处起, 最大 8.5 kg
重量	不带附件时约 350 kg

操控件

XY 速度	XY 速度与变倍比相关
XY 范围	62 x 62 mm
平衡	显微镜支架和摇臂处的手动平衡
电磁锁	落地式支架, 带 6 个电磁锁
显示器托架	610 mm 长臂, 可 180° 旋转和倾斜, 可承载选配的显示器
显示器	24' 高清监视器或 27' 高清触摸屏监视器

产品名称：手术显微镜

注册证编号：国械注进20202060251

生产企业：徕卡显微系统（瑞士）有限公司 Leica Microsystems (Schweiz) AG

本资料仅供专业人士使用。有关产品的注意事项，请详见产品说明书。

禁忌内容或注意事项详见说明书

沪械广审（文）第250508-02945号



Leica Microsystems (Schweiz) AG
Max Schmidheiny-Strasse 201
9435 Heerbrugg, Switzerland



徕卡显微系统（上海）贸易有限公司

地址：上海市长宁区福泉北路 518 号 2 座 5 楼

徕卡热线：400 820 8932