

Living up to Life

Leica
MICROSYSTEMS

ライカ StereoZoom[®]
グリノー式実体顕微鏡

顕微鏡 | 技術情報



技術データ、仕様

StereoZoom®	ライカ S4 E	ライカ S6	ライカ S6 E	ライカ S6 D
光学系、収束角度	グリノー式 12°	グリノー式 12°	グリノー式 12°	グリノー式 12°
ズーム比	4.8:1	6.3:1	6.3:1	6.3:1
鏡筒角度	38°	60°	38°	38°
静電気放電 (ESD)	帯電防止	帯電防止	帯電防止	帯電防止
表面抵抗率	2×10 ¹¹ Ω/sq、 1 000 V to 100 V 放電時間 2 秒以下	2×10 ¹¹ Ω/sq、 1 000 V to 100 V 放電時間 2 秒以下	2×10 ¹¹ Ω/sq、 1 000 V to 100 V 放電時間 2 秒以下	2×10 ¹¹ Ω/sq、 1 000 V to 100 V 放電時間 2 秒以下
総合倍率 (標準組合せ)	6.3×–30×	6.3×–40×	6.3×–40×	6.3×–40×
最大分解能	372 lp/mm	432 lp/mm	432 lp/mm	432 lp/mm
最大開口数 (NA)	0.124	0.144	0.144	0.144
作動距離 (標準組合せ)	110 mm	110 mm	110 mm	110 mm
最大視野径 (標準組合せ)	36.5 mm	36.5 mm	36.5 mm	36.5 mm
ズーム上限/下限ストップ機能		2	2	2
三眼タイプ				目視または、100 % カメラポートおよび 100 % 目視 左接眼レンズのみ)
写真撮影				可能
補助対物レンズ	アクロマート 0.32×、0.5×、0.63×、 0.75×、1.6×、2.0×	アクロマート 0.32×、0.5×、0.63×、 0.75×、1.6×、2.0×	アクロマート 0.32×、0.5×、0.63×、 0.75×、1.6×、2.0×	アクロマート 0.32×、0.5×、0.63×、 0.75×、1.6×、2.0×
エルゴ対物レンズ™	0.6×–0.75× / 77–137 mm	0.6×–0.75× / 77–137 mm	0.6×–0.75× / 77–137 mm	0.6×–0.75× / 77–137 mm
調整式対物レンズ	0.3×–0.4× / 200–350 mm	0.3×–0.4× / 200–350 mm	0.3×–0.4× / 200–350 mm	0.3×–0.4× / 200–350 mm
ローアイポイント/視度固定式/調整式、アイカップ付き	10×/23, 16×/16, 20×/12	10×/23, 16×/16, 20×/12	10×/23, 16×/16, 20×/12	10×/23, 16×/16, 20×/12
ハイアイポイント/視度固定式/調整式、アイカップ付き	10×/23, 16×/15, 25×/9.5, 40×/6	10×/23, 16×/15, 25×/9.5, 40×/6	10×/23, 16×/15, 25×/9.5, 40×/6	10×/23, 16×/15, 25×/9.5, 40×/6
瞳孔間距離	55–75 mm	55–75 mm	55–75 mm	55–75 mm

StereoZoom® は米国特許商標庁の登録商標です。

光学データ StereoZoom® ライカ S4 E, S6 E, S6, S6 D

		補助対物レンズ											
		0.32×		0.5×		0.63×		0.75×		1.6×			
作動距離		110 mm		300 mm		200 mm		155 mm		130 mm		55 mm	
接眼レンズ	ズームポジション	総合倍率	視野径 (mm)	総合倍率	視野径 (mm)	総合倍率	視野径 (mm)	総合倍率	視野径 (mm)	総合倍率	視野径 (mm)	総合倍率	視野径 (mm)
10×/23 10 447 130 10 447 131 10 447 136 10 447 137	0.63	6.3	36.5	2.0	115.0	3.2	71.9	4.0	57.5	4.7	48.9	10.1	22.8
	0.8	8.0	28.8	2.6	88.5	4.0	57.5	5.0	46.0	6.0	38.3	12.8	18.0
	1.0	10.0	23.0	3.2	71.9	5.0	46.0	6.3	36.5	7.5	30.7	16.0	14.4
	1.25	12.5	18.4	4.0	57.5	6.3	36.5	7.9	29.1	9.4	24.5	20.0	11.5
	1.6	16.0	14.4	5.1	45.1	8.0	28.8	10.1	22.8	12.0	19.2	25.6	9.0
	2.0	20.0	11.5	6.4	35.9	10.0	23.0	12.6	18.3	15.0	15.3	32.0	7.2
	2.5	25.0	9.2	8.0	28.8	12.5	18.4	15.8	14.6	18.8	12.2	40.0	5.8
	3.0	30.0	7.67	9.6	24.0	15.0	15.3	18.9	12.2	22.5	10.2	48.0	4.79
3.2*	32.0	7.2	10.2	22.5	16.0	14.4	20.2	11.4	24.0	9.6	51.2	4.5	
4.0*	40.0	5.8	12.8	18.0	20.0	11.5	25.2	9.1	30.0	7.7	64.0	3.6	
16×/16 10 447 132 10 447 133	0.63	10.1	25.3	3.2	80.0	5.0	51.2	6.4	40.0	7.6	33.7	16.1	15.9
	0.8	12.8	20.0	4.1	62.4	6.4	40.0	8.1	31.6	9.6	26.7	20.5	12.5
	1.0	16.0	16.0	5.1	50.2	8.0	32.0	10.1	25.3	12.0	21.3	25.6	10.0
	1.25	20.0	12.8	6.4	40.0	10.0	25.6	12.6	20.3	15.0	17.1	32.0	8.0
	1.6	25.6	10.0	8.2	31.2	12.8	20.0	16.1	15.9	19.2	13.3	41.0	6.2
	2.0	32.0	8.0	10.2	25.1	16.0	16.0	20.2	12.7	24.0	10.7	51.2	5.0
	2.5	40.0	6.4	12.8	20.0	20.0	12.8	25.2	10.2	30.0	8.5	64.0	4.0
	3.0	48.0	5.33	15.4	16.7	24.0	10.7	30.2	8.47	36.0	7.11	76.8	3.33
3.2*	51.2	5.0	16.4	15.6	25.6	10.0	32.3	7.9	38.4	6.7	81.9	3.1	
4.0*	64.0	4.0	20.5	12.5	32.0	8.0	40.3	6.4	48.0	5.3	102.4	2.5	
16×/15 B 10 447 138 10 447 139	0.63	10.1	23.8	3.2	74.0	5.0	47.6	6.4	37.8	7.6	31.7	16.1	14.9
	0.8	12.8	18.8	4.1	58.6	6.4	37.5	8.1	29.8	9.6	25.0	20.5	11.7
	1.0	16.0	15.0	5.1	46.9	8.0	30.0	10.1	23.8	12.0	20.0	25.6	9.4
	1.25	20.0	12.0	6.4	37.5	10.0	24.0	12.6	19.0	15.0	16.0	32.0	7.5
	1.6	25.6	9.4	8.2	29.3	12.8	18.8	16.1	14.9	19.2	12.5	41.0	5.8
	2.0	32.0	7.5	10.2	23.4	16.0	15.0	20.2	11.9	24.0	10.0	51.2	4.7
	2.5	40.0	6.0	12.8	18.8	20.0	12.0	25.2	9.5	30.0	8.0	64.0	3.8
	3.0	48.0	5.0	15.4	15.6	24.0	10.0	30.2	7.94	36.0	6.67	76.8	3.13
3.2*	51.2	4.7	16.4	14.6	25.6	9.4	32.3	7.4	38.4	6.2	81.9	2.9	
4.0*	64.0	3.8	20.5	11.7	32.0	7.5	40.3	5.9	48.0	5.0	102.4	2.3	
20×/12 10 447 134 10 447 135	0.63	12.6	19.0	4.0	60.0	6.3	38.1	7.9	30.4	9.5	25.3	20.2	11.9
	0.8	16.0	15.0	5.1	47.1	8.0	30.0	10.1	23.8	12.0	20.0	25.6	9.4
	1.0	20.0	12.0	6.4	37.5	10.0	24.0	12.6	19.0	15.0	16.0	32.0	7.5
	1.25	25.0	9.6	8.0	30.0	12.5	19.2	15.8	15.2	18.8	12.8	40.0	6.0
	1.6	32.0	7.5	10.2	23.5	16.0	15.0	20.2	11.9	24.0	10.0	51.2	4.7
	2.0	40.0	6.0	12.8	18.8	20.0	12.0	25.2	9.5	30.0	8.0	64.0	3.8
	2.5	50.0	4.8	16.0	15.0	25.0	9.6	31.5	7.6	37.5	6.4	80.0	3.0
	3.0	60.0	4.0	19.2	12.5	30.0	8.0	37.8	6.35	45.0	5.33	96.0	2.5
3.2*	64.0	3.8	20.5	11.7	32.0	7.5	40.3	6.0	48.0	5.0	102.4	2.3	
4.0*	80.0	3.0	25.6	9.4	40.0	6.0	50.4	4.8	60.0	4.0	128.0	1.9	
25×/9.5 B 10 450 025	0.63	15.8	15.0	5.0	47.5	7.9	30.1	9.9	24.0	11.8	20.1	25.2	9.4
	0.8	20.0	11.9	6.4	37.1	10.0	23.8	12.6	18.8	15.0	15.8	32.0	7.4
	1.0	25.0	9.5	8.0	29.7	12.5	19.0	15.8	15.0	18.8	12.6	40.0	5.9
	1.25	31.3	7.6	10.0	23.8	15.6	15.2	19.7	12.1	23.4	10.1	50.0	4.8
	1.6	40.0	5.9	12.8	18.6	20.0	11.9	25.2	9.4	30.0	7.9	64.0	3.7
	2.0	50.0	4.8	16.0	14.8	25.0	9.5	31.5	7.5	37.5	6.3	80.0	3.0
	2.5	62.5	3.8	20.0	11.9	31.3	7.6	39.4	6.0	46.9	5.1	100.0	2.4
	3.0	75.0	3.17	24.0	9.9	37.5	6.33	47.3	5.03	56.3	4.22	120.0	1.98
3.2*	80.0	3.0	25.6	9.3	40.0	5.9	50.4	4.7	60.0	4.0	128.0	1.9	
4.0*	100.0	2.4	32.0	7.4	50.0	4.8	63.0	3.8	75.0	3.2	160.0	1.5	
40×/6 B 10 450 026	0.63	25.2	9.5	8.1	29.6	12.6	19.0	15.9	15.1	18.9	12.7	40.3	6.0
	0.8	32.0	7.5	10.2	23.5	16.0	15.0	20.2	11.9	24.0	10.0	51.2	4.7
	1.0	40.0	6.0	12.8	18.8	20.0	12.0	25.2	9.5	30.0	8.0	64.0	3.8
	1.25	50.0	4.8	16.0	15.0	25.0	9.6	31.5	7.6	37.5	6.4	80.0	3.0
	1.6	64.0	3.8	20.5	11.7	32.0	7.5	40.3	6.0	48.0	5.0	102.4	2.3
	2.0	80.0	3.0	25.6	9.4	40.0	6.0	50.4	4.8	60.0	4.0	128.0	1.9
	2.5	100.0	2.4	32.0	7.5	50.0	4.8	63.0	3.8	75.0	3.2	160.0	1.5
	3.0	120.0	2.0	38.4	6.25	60.0	4.0	75.6	3.17	90.0	2.67	192.0	1.25
3.2*	128.0	1.9	41.0	5.9	64.0	3.8	80.6	3.0	96.0	2.5	204.8	1.2	
4.0*	160.0	1.5	51.2	4.7	80.0	3.0	100.8	2.4	120.0	2.0	256.0	0.9	

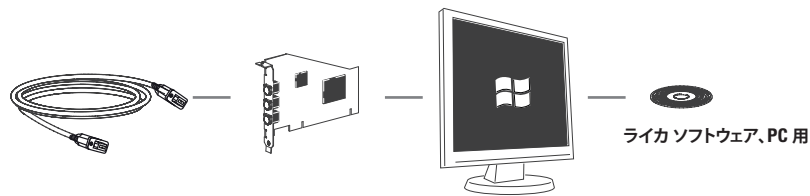
*ズーム設定 3.2 と 4.0 は S6 シリーズのみ

補助対物レンズ													
2.0×		0.3×-0.4×		0.3×-0.4×		0.6×-0.75×		0.6×-0.75×		0.7×-1.0×		0.7×-1.0×	
35 mm		200 mm		350 mm		77 mm		137 mm		48 mm		98 mm	
総合倍率	視野径 (mm)	総合倍率	視野径 (mm)	総合倍率	視野径 (mm)	総合倍率	視野径 (mm)	総合倍率	視野径 (mm)	総合倍率	視野径 (mm)	総合倍率	視野径 (mm)
12.6	18.3	2.5	92.0	1.8	127.8	4.7	48.9	3.5	65.7	6.2	37.1	4.5	51.1
16.0	14.4	3.1	74.2	2.2	104.5	6.0	38.3	4.5	51.1	7.9	29.1	5.7	40.4
20.0	11.5	3.9	59.0	2.8	82.1	7.5	30.7	5.6	41.1	9.9	23.2	7.1	32.4
25.0	9.2	4.9	46.9	3.5	65.7	9.4	24.5	7.0	32.9	12.4	18.5	8.9	25.8
32.0	7.2	6.2	37.1	4.5	51.1	12.0	19.2	9.0	25.6	15.8	14.6	11.4	20.2
40.0	5.8	7.8	29.5	5.6	41.1	15.0	15.3	11.2	20.5	19.8	11.6	14.2	16.2
50.0	4.6	9.8	23.5	7.0	32.9	18.8	12.2	14.0	16.4	24.8	9.3	17.8	12.9
60.0	3.83	11.7	19.7	8.4	27.4	22.5	10.2	16.8	13.7	29.7	7.74	21.3	10.8
64.0	3.6	12.5	18.4	9.0	25.6	24.0	9.6	17.9	12.8	31.7	7.3	22.7	10.1
80.0	2.9	15.6	14.7	11.2	20.5	30.0	7.7	22.4	10.3	39.6	5.8	28.4	8.1
20.2	12.7	3.9	65.6	2.8	91.4	7.6	33.7	5.6	45.7	10.0	25.6	7.2	35.6
25.6	10.0	5.0	51.2	3.6	71.1	9.6	26.7	7.2	35.6	12.7	20.2	9.1	28.1
32.0	8.0	6.2	41.3	4.5	56.9	12.0	21.3	9.0	28.4	15.8	16.2	11.4	22.5
40.0	6.4	7.8	32.8	5.6	45.7	15.0	17.1	11.2	22.9	19.8	12.9	14.2	18.0
51.2	5.0	10.0	25.6	7.2	35.6	19.2	13.3	14.3	17.9	25.3	10.1	18.2	14.1
64.0	4.0	12.5	20.5	9.0	28.4	24.0	10.7	17.9	14.3	31.7	8.1	22.7	11.3
80.0	3.2	15.6	16.4	11.2	22.9	30.0	8.5	22.4	11.4	39.6	6.5	28.4	9.0
96.0	2.67	18.7	13.7	13.4	19.0	36.0	7.11	26.9	9.52	47.5	5.39	34.1	7.51
102.4	2.5	20.0	12.8	14.3	17.9	38.4	6.7	28.7	8.9	50.7	5.0	36.4	7.0
128.0	2.0	25.0	10.2	17.9	14.3	48.0	5.3	35.8	7.2	63.4	4.0	45.4	5.6
20.2	11.9	3.9	61.5	2.8	85.7	7.6	31.6	5.6	42.9	10.0	24.0	7.2	33.3
25.6	9.4	5.0	48.0	3.6	66.6	9.6	25.0	7.2	33.3	12.7	18.9	9.1	26.4
32.0	7.5	6.2	38.7	4.5	53.4	12.0	20.0	9.0	26.7	15.8	15.2	11.4	21.0
40.0	6.0	7.8	30.8	5.6	42.9	15.0	16.0	11.2	21.4	19.8	12.1	14.2	16.9
51.2	4.7	10.0	24.0	7.2	33.3	19.2	12.5	14.3	16.8	25.3	9.5	18.2	13.2
64.0	3.8	12.5	19.2	9.0	26.7	24.0	10.0	17.9	13.4	31.7	7.6	22.7	10.6
80.0	3.0	15.6	15.4	11.2	21.4	30.0	8.0	22.4	10.7	39.6	6.1	28.4	8.5
96.0	2.5	18.7	12.8	13.4	17.9	36.0	6.67	26.9	8.93	47.5	5.05	34.1	7.04
102.4	2.3	20.0	12.0	14.3	16.8	38.4	6.2	28.7	8.4	50.7	4.7	36.4	6.6
128.0	1.9	25.0	9.6	17.9	13.4	48.0	5.0	35.8	6.8	63.4	3.8	45.4	5.3
25.2	9.5	4.9	49.0	3.5	68.6	9.5	25.3	7.1	33.8	12.5	19.2	8.9	27.0
32.0	7.5	6.2	38.7	4.5	53.3	12.0	20.0	9.0	26.7	15.8	15.2	11.4	21.1
40.0	6.0	7.8	30.8	5.6	42.9	15.0	16.0	11.2	21.4	19.8	12.1	14.2	16.9
50.0	4.8	9.8	24.5	7.0	34.3	18.8	12.8	14.0	17.1	24.8	9.7	17.8	13.5
64.0	3.8	12.5	19.2	9.0	26.7	24.0	10.0	17.9	13.4	31.7	7.6	22.7	10.6
80.0	3.0	15.6	15.4	11.2	21.4	30.0	8.0	22.4	10.7	39.6	6.1	28.4	8.5
100.0	2.4	19.5	12.3	14.0	17.1	37.5	6.4	28.0	8.6	49.5	4.8	35.5	6.8
120.0	2.0	23.4	10.3	16.8	14.3	45.0	5.33	33.6	7.14	59.4	4.04	42.6	5.63
128.0	1.9	25.0	9.6	17.9	13.4	48.0	5.0	35.8	6.7	63.4	3.8	45.4	5.3
160.0	1.5	31.2	7.7	22.4	10.7	60.0	4.0	44.8	5.4	79.2	3.0	56.8	4.2
31.5	7.5	6.1	38.9	4.4	54.0	11.8	20.1	8.8	27.0	15.6	15.2	11.2	21.2
40.0	5.9	7.8	30.4	5.6	42.4	15.0	15.8	11.2	21.2	19.8	12.0	14.2	16.7
50.0	4.8	9.8	24.2	7.0	33.9	18.8	12.6	14.0	17.0	24.8	9.6	17.8	13.3
62.5	3.8	12.2	19.5	8.8	27.0	23.4	10.1	17.5	13.6	30.9	7.7	22.2	10.7
80.0	3.0	15.6	15.2	11.2	21.2	30.0	7.9	22.4	10.6	39.6	6.0	28.4	8.4
100.0	2.4	19.5	12.2	14.0	17.0	37.5	6.3	28.0	8.5	49.5	4.8	35.5	6.7
125.0	1.9	24.4	9.7	17.5	13.6	46.9	5.1	35.0	6.8	61.9	3.8	44.4	5.3
150.0	1.58	29.3	8.12	21.0	11.3	56.3	4.22	42.0	5.65	74.3	3.2	53.3	4.46
160.0	1.5	31.2	7.6	22.4	10.6	60.0	4.0	44.8	5.3	79.2	3.0	56.8	4.2
200.0	1.2	39.0	6.1	28.0	8.5	75.0	3.2	56.0	4.2	99.0	2.4	71.0	3.3
50.4	4.8	9.8	24.5	7.1	33.8	18.9	12.7	14.1	17.0	24.9	9.6	17.9	13.4
64.0	3.8	12.5	19.2	9.0	26.7	24.0	10.0	17.9	13.4	31.7	7.6	22.7	10.6
80.0	3.0	15.6	15.4	11.2	21.4	30.0	8.0	22.4	10.7	39.6	6.1	28.4	8.5
100.0	2.4	19.5	12.3	14.0	17.1	37.5	6.4	28.0	8.6	49.5	4.8	35.5	6.8
128.0	1.9	25.0	9.6	17.9	13.4	48.0	5.0	35.8	6.7	63.4	3.8	45.4	5.3
160.0	1.5	31.2	7.7	22.4	10.7	60.0	4.0	44.8	5.4	79.2	3.0	56.8	4.2
200.0	1.2	39.0	6.2	28.0	8.6	75.0	3.2	56.0	4.3	99.0	2.4	71.0	3.4
240.0	1.0	46.8	5.13	33.6	7.14	90.0	2.67	67.2	3.57	119.0	2.02	85.2	2.82
256.0	0.9	49.9	4.8	35.8	6.7	96.0	2.5	71.7	3.3	126.7	1.9	90.9	2.6
320.0	0.8	62.4	3.8	44.8	5.4	120.0	2.0	89.6	2.7	158.4	1.5	113.6	2.1

光学データ ライカ StereoZoom® S8 APO

				アポクロマート						アクロマート	
				0.63×		1.6×		2.0×		0.32×	
作動距離		75 mm		101 mm		37 mm		25 mm		200 mm	
接眼レンズ	ズームポジション	総合倍率	視野径 (mm)	総合倍率	視野径 (mm)	総合倍率	視野径 (mm)	総合倍率	視野径 (mm)	総合倍率	視野径 (mm)
10×/23 10 447 130 10 447 131 10 447 136 10 447 137	1.0	10.0	23.0	6.3	36.5	16.0	14.4	20.0	11.5	3.2	71.9
	1.25	12.5	18.4	7.9	29.1	20.0	11.5	25.0	9.2	4.0	57.5
	1.6	16.0	14.4	10.1	22.8	25.6	9.0	32.0	7.2	5.1	45.1
	2.0	20.0	11.5	12.6	18.3	32.0	7.2	40.0	5.8	6.4	35.9
	2.5	25.0	9.2	15.8	14.6	40.0	5.8	50.0	4.6	8.0	28.8
	3.2	32.0	7.2	20.2	11.4	51.2	4.5	64.0	3.6	10.2	22.5
	4.0	40.0	5.8	25.2	9.1	64.0	3.6	80.0	2.9	12.8	18.0
	5.0	50.0	4.6	31.5	7.3	80.0	2.9	100.0	2.3	16.0	14.4
16×/16 10 447 132 10 447 133	6.3	63.0	3.7	39.7	5.8	100.8	2.3	126.0	1.8	20.2	11.4
	8.0	80.0	2.9	50.4	4.6	128.0	1.8	160.0	1.4	25.6	9.0
	1.0	16.0	16.0	10.1	25.3	25.6	10.0	32.0	8.0	5.1	43.9
	1.25	20.0	12.8	12.6	20.3	32.0	8.0	40.0	6.4	6.4	35.0
	1.6	25.6	10.0	16.1	15.9	41.0	6.2	51.2	5.0	8.2	27.3
	2.0	32.0	8.0	20.2	12.7	51.2	5.0	64.0	4.0	10.2	22.0
	2.5	40.0	6.4	25.2	10.2	64.0	4.0	80.0	3.2	12.8	17.5
	3.2	51.2	5.0	32.3	7.9	81.9	3.1	102.4	2.5	16.4	13.7
16×/15 B 10 447 138 10 447 139	4.0	64.0	4.0	40.3	6.4	102.4	2.5	128.0	2.0	20.5	10.9
	5.0	80.0	3.2	50.4	5.1	128.0	2.0	160.0	1.6	25.6	8.8
	6.3	100.8	2.5	63.5	4.0	161.3	1.6	201.6	1.3	32.3	6.9
	8.0	128.0	2.0	80.6	3.2	204.8	1.3	256.0	1.0	41.0	5.5
	1.0	16.0	15.0	10.1	23.7	25.6	9.4	32.0	7.5	5.1	41.2
	1.25	20.0	12.0	12.6	19.0	32.0	7.5	40.0	6.0	6.4	32.8
	1.6	25.6	9.4	16.1	14.9	41.0	5.8	51.2	4.7	8.2	25.6
	2.0	32.0	7.5	20.2	11.9	51.2	4.7	64.0	3.8	10.2	20.6
20×/12 10 447 134 10 447 135	2.5	40.0	6.0	25.2	9.6	64.0	3.8	80.0	3.0	12.8	16.4
	3.2	51.2	4.7	32.3	7.4	81.9	2.9	102.4	2.3	16.4	12.8
	4.0	64.0	3.8	40.3	6.0	102.4	2.3	128.0	1.9	20.5	10.2
	5.0	80.0	3.0	50.4	4.8	128.0	1.9	160.0	1.5	25.6	8.3
	6.3	100.8	2.3	63.5	3.8	161.3	1.5	201.6	1.2	32.3	6.5
	8.0	128.0	1.9	80.6	3.0	204.8	1.2	256.0	0.9	41.0	5.2
	1.0	20.0	12.0	12.6	19.0	32.0	7.5	40.0	6.0	6.4	37.5
	1.25	25.0	9.6	15.8	15.2	40.0	6.0	50.0	4.8	8.0	30.0
25×/9.5 B 10 450 025	1.6	32.0	7.5	20.2	11.9	51.2	4.7	64.0	3.8	10.2	23.5
	2.0	40.0	6.0	25.2	9.5	64.0	3.8	80.0	3.0	12.8	18.8
	2.5	50.0	4.8	31.5	7.6	80.0	3.0	100.0	2.4	16.0	15.0
	3.2	64.0	3.8	40.3	6.0	102.4	2.3	128.0	1.9	20.5	11.7
	4.0	80.0	3.0	50.4	4.8	128.0	1.9	160.0	1.5	25.6	9.4
	5.0	100.0	2.4	63.0	3.8	160.0	1.5	200.0	1.2	32.0	7.5
	6.3	126.0	1.9	79.4	3.0	201.6	1.2	252.0	1.0	40.3	6.0
	8.0	160.0	1.5	100.8	2.4	256.0	0.9	320.0	0.8	51.2	4.7
40×/6 B 10 450 026	1.0	25.0	9.5	15.8	15.0	40.0	5.9	50.0	4.8	8.0	29.7
	1.25	31.3	7.6	19.7	12.1	50.0	4.8	62.5	3.8	10.0	23.8
	1.6	40.0	5.9	25.2	9.4	64.0	3.7	80.0	3.0	12.8	18.6
	2.0	50.0	4.8	31.5	7.5	80.0	3.0	100.0	2.4	16.0	14.8
	2.5	62.5	3.8	39.4	6.0	100.0	2.4	125.0	1.9	20.0	11.9
	3.2	80.0	3.0	50.4	4.7	128.0	1.9	160.0	1.5	25.6	9.3
	4.0	100.0	2.4	63.0	3.8	160.0	1.5	200.0	1.2	32.0	7.4
	5.0	125.0	1.9	78.8	3.0	200.0	1.2	250.0	1.0	40.0	5.9
40×/6 B 10 450 026	6.3	157.5	1.5	99.2	2.4	252.0	0.9	315.0	0.8	50.4	4.7
	8.0	200.0	1.2	126.0	1.9	320.0	0.7	400.0	0.6	64.0	3.7
	1.0	40.0	6.0	25.2	9.5	64.0	3.8	80.0	3.0	12.8	18.8
	1.25	50.0	4.8	31.5	7.6	80.0	3.0	100.0	2.4	16.0	15.0
	1.6	64.0	3.8	40.3	6.0	102.4	2.3	128.0	1.9	20.5	11.7
	2.0	80.0	3.0	50.4	4.8	128.0	1.9	160.0	1.5	25.6	9.4
	2.5	100.0	2.4	63.0	3.8	160.0	1.5	200.0	1.2	32.0	7.5
	3.2	128.0	1.9	80.6	3.0	204.8	1.2	256.0	0.9	41.0	5.9
40×/6 B 10 450 026	4.0	160.0	1.5	100.8	2.4	256.0	0.9	320.0	0.8	51.2	4.7
	5.0	200.0	1.2	126.0	1.9	320.0	0.8	400.0	0.6	64.0	3.8
	6.3	252.0	1.0	158.8	1.5	403.2	0.6	504.0	0.5	80.6	3.0
	8.0	320.0	0.8	201.6	1.2	512.0	0.5	640.0	0.4	102.4	2.3

品目説明



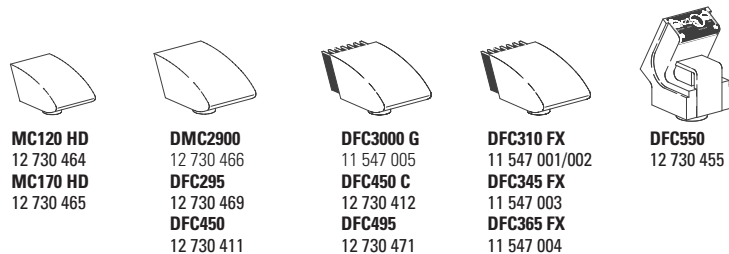
ケーブル

11 600 269、FW-b-b
11 600 254、FW-a-b
12 730 211、HDMI ケーブル
12 730 496、USB3 ケーブル

PC カード

12 730 446、FW-b、ノートPC用キット
12 730 447、FW-b、PCI express
12 730 495、USB3、PCI express

ライカソフトウェア、PC用



MC120 HD
12 730 464
MC170 HD
12 730 465

DMC2900
12 730 466
DFC295
12 730 469
DFC450
12 730 411

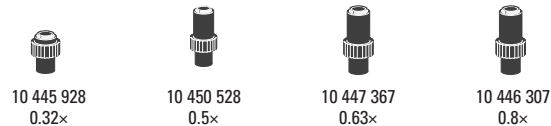
DFC3000 G
11 547 005
DFC450 C
12 730 412
DFC495
12 730 471

DFC310 FX
11 547 001/002
DFC345 FX
11 547 003
DFC365 FX
11 547 004

DFC550
12 730 455

デジタル一眼レフカメラ

10 447 319



10 445 928
0.32x

10 450 528
0.5x

10 447 367
0.63x

10 446 307
0.8x

HC
11 541 510 1.0x
11 541 543 0.7x
11 541 544 0.55x
10 450 622 0.4x

デルタ
10 446 175 2.5x
11 541 006 1.0x
11 541 007 0.63x
11 541 016 0.5x

10 450 317
1.0x

10 445 930
1.0x

10 447 436
1.6x

主チャート(次ページ)へ

名称	画素数 メガ ピクセル	センサー	サイズ	画素サイズ	冷却	インターフェ ース	Cマウント*
MC120 HD	2.5	CMOS-c	1/2.3"	2.35 μm	なし	USB2+HD	0.4x-0.5x
MC170 HD	5	CMOS-c	1/2.3"	3.34 μm	なし	USB2+HD	0.4x-0.5x
DMC2900	3	CMOS-c	1/2"	3.2 μm	なし	USB3	0.5x-0.55x
DFC295	3	CMOS-c	1/2"	3.2 μm	なし	FWb	0.5x-0.55x
DFC450	5	CCD-c	2/3"	3.4 μm	なし	FWb	0.63x
DFC450 C	5	CCD-c	2/3"	3.4 μm	あり	FWb + Sync	0.63x
DFC495	8	CCD-c	2/3"	2.7 μm	あり	FWb + Sync	0.63x
DFC550	12.5	CCD-c	2/3"	6.45 μm	あり	FWb + Sync	0.63x
DFC3000 G	1.3	CCD-m	1/3"	3.75 μm	なし	USB3 + Sync	0.35x-0.4x
DFC310 FX	1.4	CCD-c	2/3"	6.45 μm	あり	FWb + Sync	0.63x
DFC345 FX	2	CCD-m	1/2"	4.4 μm	あり	FWb + Sync	0.5x
DFC365 FX	1.4	CCD-m	2/3"	6.45 μm	あり	FWb + Sync	0.63x

-c: カラー / -m: モノクロ * 推奨

V1 - 2014

デジタルカメラシステム

12 730 464 ライカ MC120 HD カメラキット
12 730 465 ライカ MC170 HD カメラキット
12 730 466 ライカ DMC2900 カメラキット
12 730 469 ライカ DFC295 カメラキット
12 730 411 ライカ DFC450 カメラキット
12 730 412 ライカ DFC450 C カメラキット
12 730 471 ライカ DFC495 カメラキット
12 730 455 ライカ DFC550 カメラキット

11 547 005 ライカ DFC3000 G カメラキット
11 547 002 ライカ DFC310 FX カメラキット
11 547 003 ライカ DFC345 FX カメラキット
11 547 004 ライカ DFC365 FX カメラキット

12 730 054 ライカ IC D カメラキット
12 730 216 ライカ IC80 HD カメラ (USB ケーブルおよび LAS EZ ソフトウェア付属) - MZ10 F / M165 FC / M205 FA には不適
12 730 228 ICD80 HD 用スタンドアロンキット (USB 電源アダプタ、ビデオケーブル、HDMI ケーブル、SD カード、HD RC リモートコントロール)
12 730 229 ICD80 HD 用パームまたはフットスイッチ、2 m ケーブル付属

デジタルカメラシステムアクセサリ





11 600 269 FireWire ケーブル、FW-b-b、2.5 m、9 ピン - 9 ピン
11 600 254 FireWire ケーブル、FW-a-b、2.5 m、6 ピン - 9 ピン
12 730 211 HDMI ケーブル、3 m
12 730 496 USB3 ケーブル、2.5 m
12 730 446 FW-b ノートPC用キット (PC Expressカード、電源: 100 - 240 V、24 W、FW-b-a アダプタ)
12 730 447 FW-b、PCI express カード
12 730 495 USB3、PCI express カード

Photo 鏡筒と C マウント

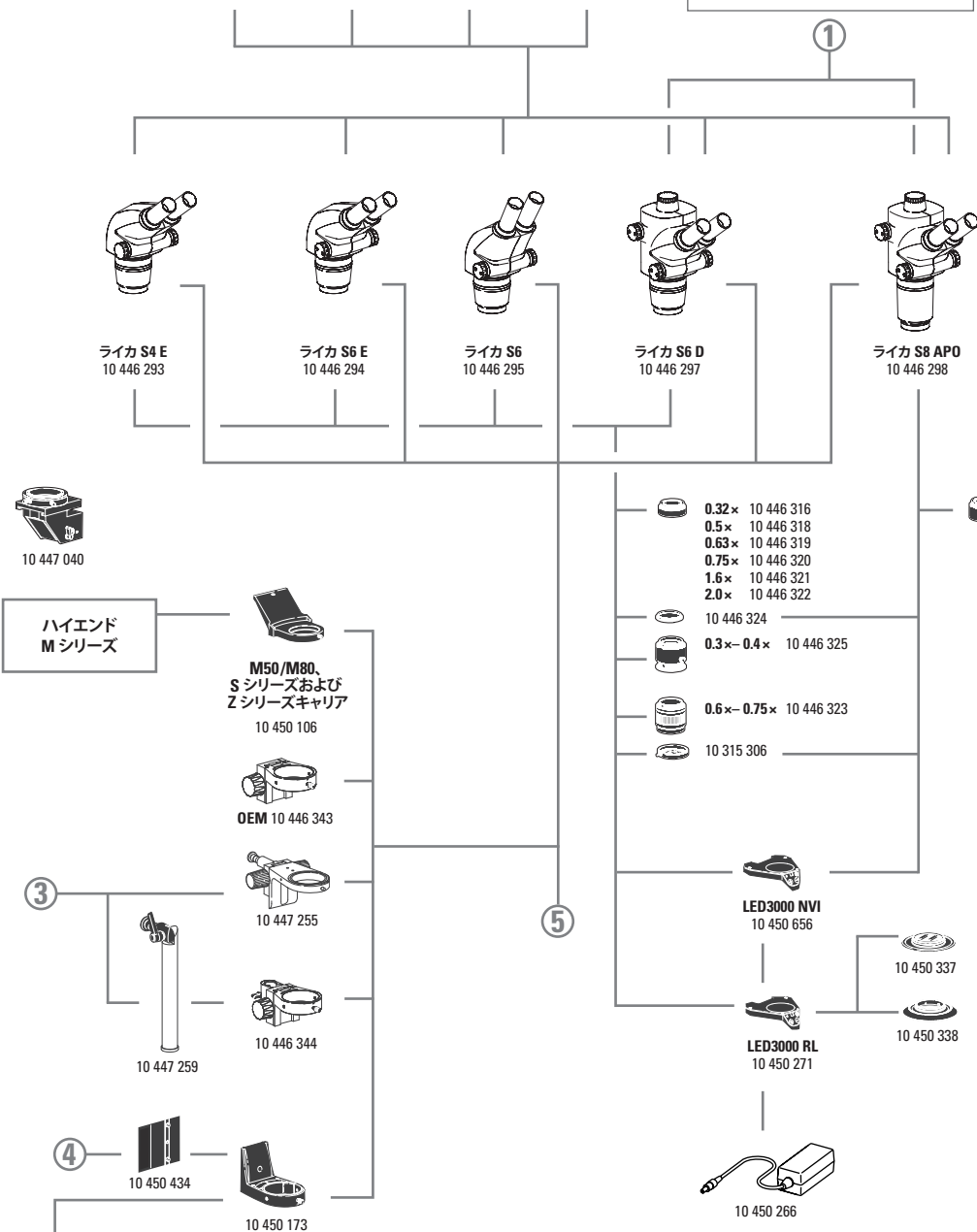
10 447 319 T2マウント、Canon EOS
10 447 436 1.6x DSLR 鏡筒、T2 ネジ付き (APS-C センサー)
10 446 175 2.5x 投影レンズ
10 445 928 0.32x ビデオ対物レンズ、1/3" デジタルカメラ用 C マウント付き
10 450 528 0.5x ビデオ対物レンズ、1/2" デジタルカメラ用 C マウント付き
10 447 367 0.63x ビデオ対物レンズ、2/3" デジタルカメラ用 C マウント付き
10 446 307 0.8x ビデオ対物レンズ、2/3" デジタルカメラ用 C マウント付き
10 445 930 1.0x 写真用三眼チューブ
10 450 317 1.0x HC 用 C マウントアダプタ

接眼レンズ(アイカップ付)

10 447 136 10x/23B ハイアイポイント / 視度固定式
10 447 137 10x/23B ハイアイポイント / 視度調整式*

- | | | | |
|---|---|---|---|
|  |  |  |  |
| 10×
10 447 136 | 10×
10 447 137 | 10×
10 447 130 | 10×
10 447 131 |
| 16×
10 447 138 | 16×
10 447 139 | 16×
10 447 132 | 16×
10 447 133 |
| | | 20×
10 447 134 | 20×
10 447 135 |

前ページのカメラダイアグラムに続く



- 10 447 138 16×/15B ハイアイポイント / 視度固定式
 - 10 447 139 16×/15B ハイアイポイント / 視度調整式*
 - 10 447 130 10×/23 ローアイポイント / 視度固定式
 - 10 447 131 10×/23 ローアイポイント / 視度調整式*
 - 10 447 132 16×/16 ローアイポイント / 視度固定式
 - 10 447 133 16×/16 ローアイポイント / 視度調整式*
 - 10 447 134 20×/12 ローアイポイント / 視度固定式
 - 10 447 135 20×/12 ローアイポイント / 視度調整式*
- * レチクル挿入可能

実体顕微鏡

- 10 446 293 ライカ S4 E Stereozoom® 0.63×- 3.0×、ズーム比 4.8:1、鏡筒角度 38°
- 10 446 294 ライカ S6 E Stereozoom® 0.63×- 4.0×、ズーム比 6.3:1、鏡筒角度 38°
- 10 446 295 ライカ S6 E Stereozoom® 0.63×- 4.0×、ズーム比 6.3:1、鏡筒角度 60°
- 10 446 297 ライカ S6 E Stereozoom® 0.63×- 4.0×、ズーム比 6.3:1、鏡筒角度 38°、三眼鏡筒
- 10 446 298 ライカ S8 APO Stereozoom® 1.0×- 8.0×、アポクロマート補正ズームレンズ、ズーム比 8:1、鏡筒角度 38°、三眼鏡筒

交換部品

- 10 447 149 接眼レンズローアイポイント用 (一対)
- 10 447 150 接眼レンズハイアイポイント用 (一対)
- 10 447 326 S8 APOズームノブ

S4 E, S6 E, S6, S6 D 補助対物レンズ

- 10 446 316 対物レンズ 0.32×、WD 300 mm
- 10 446 318 対物レンズ 0.5×、WD 200 mm
- 10 446 319 対物レンズ 0.63×、WD 155 mm
- 10 446 320 対物レンズ 0.75×、WD 130 mm
- 10 446 321 対物レンズ 1.6×、WD 55 mm
- 10 446 322 対物レンズ 2.0×、WD 35 mm
- 10 446 324 S4/S6/S8 APO 用レンズ保護カバー
- 10 446 325 エルゴ対物レンズ 0.3×- 0.4×、WD 200 - 350 mm
- 10 446 323 エルゴ対物レンズ 0.6×- 0.75×、WD 77 - 137 mm

S8 APO 補助対物レンズ

- 10 446 334 アクロマート対物レンズ 0.32×、WD 200 mm
- 10 446 335 アポクロマート対物レンズ 0.63×、WD 100 mm
- 10 446 336 アポクロマート対物レンズ 1.6×、WD 37 mm
- 10 446 337 アポクロマート対物レンズ 2.0×、WD 25 mm

照明

- 10 450 271 LED3000 RL - リング照明、対物レンズφ 58 mm、パワー LED 24 個、色温度 5 600 K、分割照明、作動距離 60-150 mm
- 10 450 337 偏光セット、ライカ LED3000 RL 用
- 10 450 338 拡散板、ライカ LED3000 RL 用
- 10 450 656 LED3000 NVI - 対物レンズ φ 58 mm 用
- 10 450 501 58/66mm 変換アダプタ、LED3000 RL および LED3000 NVI を φ 66 mm 対物レンズに取り付けるためのアダプタ
- 10 450 508 LED3000 SLI、ダブルアームファイバー (スポット) 照明、300 mm ダブルアームファイバー付、パワー LED 2 個、色温度 5 600 K、拡散板付

顕微鏡キャリアに接続

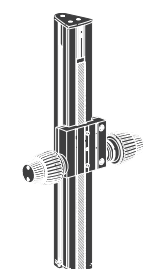
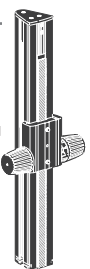
④

⑤



LED3000 MCI
10 450 507

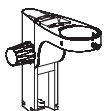
コンビネーション
ライトガイド
アダプタ
10 450 570



10 446 395

粗動
フォーカスドライブ
10 450 171 短
10 450 172 長

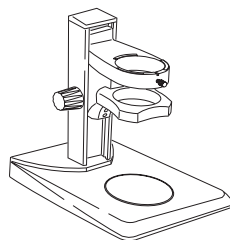
粗微動
フォーカスドライブ
10 450 299 短
10 450 300 長



10 446 339



10 450 265



LED2000 10 450 654
LED2500 10 450 655

②

ベースへ



10 447 057



10 446 228



10 447 058



10 447 153



10 446 341

LED3000 DI
10 450 660



LED3000 BLI
10 450 661



10 446 303
33 000 600



10 446 301



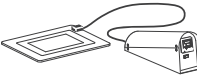
10 446 302



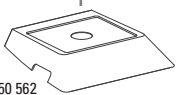
10 446 228



10 447 276



10 450 620



10 450 562

支柱へ

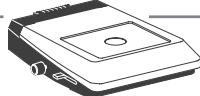
②



10 450 242



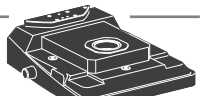
10 447 342



TL3000 ST
10 450 123



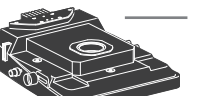
10 447 400



TL4000 BFDF
10 450 124



TL4000 RC™
10 450 125



TL4000 RCI™
10 450 126



TL5000 Ergo
10 450 541

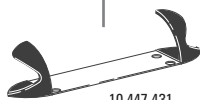


10 447 393
10 447 394
10 447 395
10 450 079



10 447 398

10 450 563
10 450 564
10 450 565



10 447 431

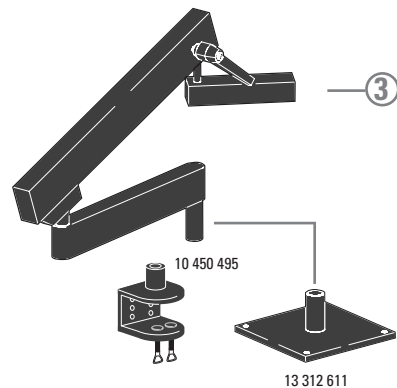
- 10 450 507 LED3000 MCI、マルチコントラスト照明、パワー LED 4 個、色温度 5 700 K
- 10 450 660 LED3000 DI、拡散光照明
- 10 450 661 LED3000 BLI、バックライト照明
- 10 450 549 LED3000 MCI & LED3000 SLI 取り付け用アダプタ、フォーカスカラムとスタンド間に設置
- 10 450 570 ライトガイドアダプタ、LED3000 SLI および LED3000 MCI を粗動・粗微動フォーカスドライブに取り付け
- 10 450 266 LED3000/LED5000 用電源アダプター

フォーカスドライブ / アーム / キャリア / アクセサリ

- 10 446 343 フォーカスアーム
- 10 450 106 マイクロスコープキャリア、M50/M80、S シリーズ、Z シリーズ用
- 10 447 255 フォーカスアームキャリアアロッド S シリーズ用
- 10 446 344 フォーカスアームキャリアアロッド 25 mm カラム用
- 10 447 259 キャリアアロッド用 25 mm カラム
- 10 450 173 マイクロスコープキャリア (粗動・粗微動フォーカスドライブ用)
- 10 447 040 垂直 / 斜め観察用アタッチメント (S4 E/S6 用)
- 10 450 171 粗動フォーカスドライブ 300 mm
- 10 450 172 粗動フォーカスドライブ 500 mm
- 10 450 299 粗微動フォーカスドライブ 300 mm
- 10 450 300 粗微動フォーカスドライブ 500 mm
- 10 450 265 アームクランプ
- 10 450 570 ライトガイドアダプタ
- 10 446 339 フォーカスカラム
- 10 450 434 スペース、高性能ベースのルーチン支柱用
- 10 446 395 5 cm エクステンション、S4/S6 用 (0.5× 対物レンズ用)

ベースおよびアクセサリ

- 10 446 340 落射スタンドスモール (S4/S6/S8 APO 用ベース)
- 10 446 341 透過サブベース
- 10 447 342 落射スタンド、メディアム
- 10 450 654 LED2000 - 落射光ベース、LED 照明付き
- 10 450 655 LED2500 - 落射光および透過光ベース、LED 照明付き
- 10 450 123 透過光スタンド TL3000 ST
- 10 450 124 透過光スタンド TL4000 BFDF
- 10 450 125 透過光スタンド TL4000 RC™、外部冷光源用
- 10 450 126 透過光スタンド TL4000 RCI™、内蔵ハロゲン照明付き
- 10 450 541 透過光スタンド TL5000 Ergo、内蔵 LED 照明付き
- 10 447 269 スタンドカバー TL3000 BFDF、TL4000 RC™ および TL4000 RCI™ 用
- 10 447 400 デイライトフィルター、TL3000 ST ベース用
- 10 447 393 RCI用NDフィルタ TL4000 RC™/RCI™
- 10 447 394 RCI用BG38フィルタ TL4000 RC™/RCI™
- 10 447 395 RCI用UVフィルタ TL4000 RC™/RCI™
- 10 450 079 デイライトフィルター、TL4000 RC™/TL4000 RCI™ ベース用
- 10 450 563 すりガラス、TL5000 Ergo 用
- 10 450 564 グリーンフィルター、TL5000 Ergo 用
- 10 450 565 偏光フィルター、TL5000 Ergo 用
- 10 450 242 透過光スタンドベース用アダプタ、支柱と透過光スタンドとの間に使用
- 10 447 398 フットスイッチ
- 10 447 431 ライカ ErgoRest™ ハンドレスト



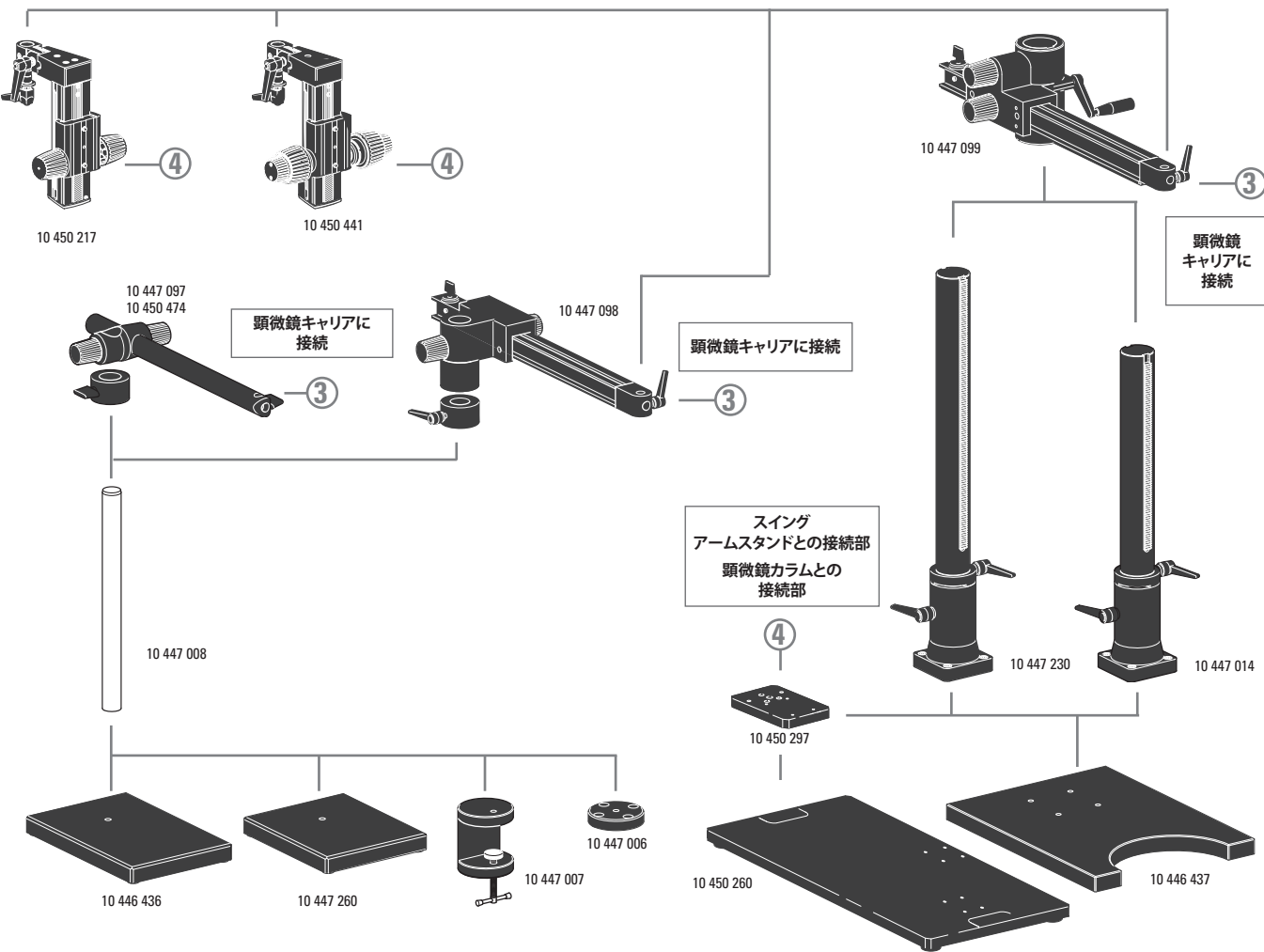
- ステージ**
- 10 446 301 グライディングステージ、120 mm
 - 10 446 303 カップステージ、120 mm \varnothing 100 mm
 - 33 000 600 Cup stage, \varnothing 120 mm, surface \varnothing 150 mm, revolving
 - 10 447 058 ガラスプレート 120 mm
 - 10 447 153 すりプレート 120 mm
 - 10 447 057 白黒プレート 120 mm
 - 10 447 275 ライカ MATS 透過スタンド用ヒーティングステージ、TL ベース用コントロールユニット付属
 - 10 447 276 120 mm ユニバーサルプレート

- 偏光**
- 10 446 228 ポラライザー付きガラスプレート
 - 10 315 306 アナライザー、回転マウント式

- 測定**
- 10 446 447 レチクル 10mm/0.1mm
 - 10 446 448 レチクル 5mm/0.1mm
 - 10 446 449 レチクル、5 mm/0.05 mm
 - 10 447 000 レチクル 100分割/0.002インチ
 - 10 447 001 レチクル 100分割/0.001インチ
 - 10 447 002 レチクル 150分割/0.0005インチ
 - 10 446 450 十字線レチクル
 - 10 310 345 対物マイクロメーター、50 mm スケール、0.1 mm および 0.01 mm 目盛付き
 - 10 447 037 対物マイクロメーター 1"、0.001" 目盛

- フレックスアームスタンド**
- 10 450 495 フレックスアームスタンド、テーブルクランプ付き
 - 13 312 611 テーブルマウント、フレックスアームスタンド用

- スイングアームスタンド**
- 10 447 260 ベースプレート、スモール
 - 10 446 436 ベースプレート、ミディアム
 - 10 447 008 支柱 470/35 mm
 - 10 447 097 水平アーム、ESD スタンダード型(シングル)
 - 10 450 474 水平アーム ESD 290 mm
 - 10 447 098 水平アーム、ボールベアリング型(シングル)
 - 10 447 006 フランジ
 - 10 447 007 ステージクランプ
 - 10 446 437 ベースプレート、ラージ
 - 10 447 014 垂直支柱 560/57 mm
 - 10 447 230 垂直支柱 800/57 mm
 - 10 447 099 大型水平アーム
 - 10 450 217 粗動フォーカスドライブ
 - 10 450 441 粗微動フォーカスドライブ
 - 10 450 260 XL スタンド
 - 10 450 297 XL スタンド用ユニバーサルアダプタ

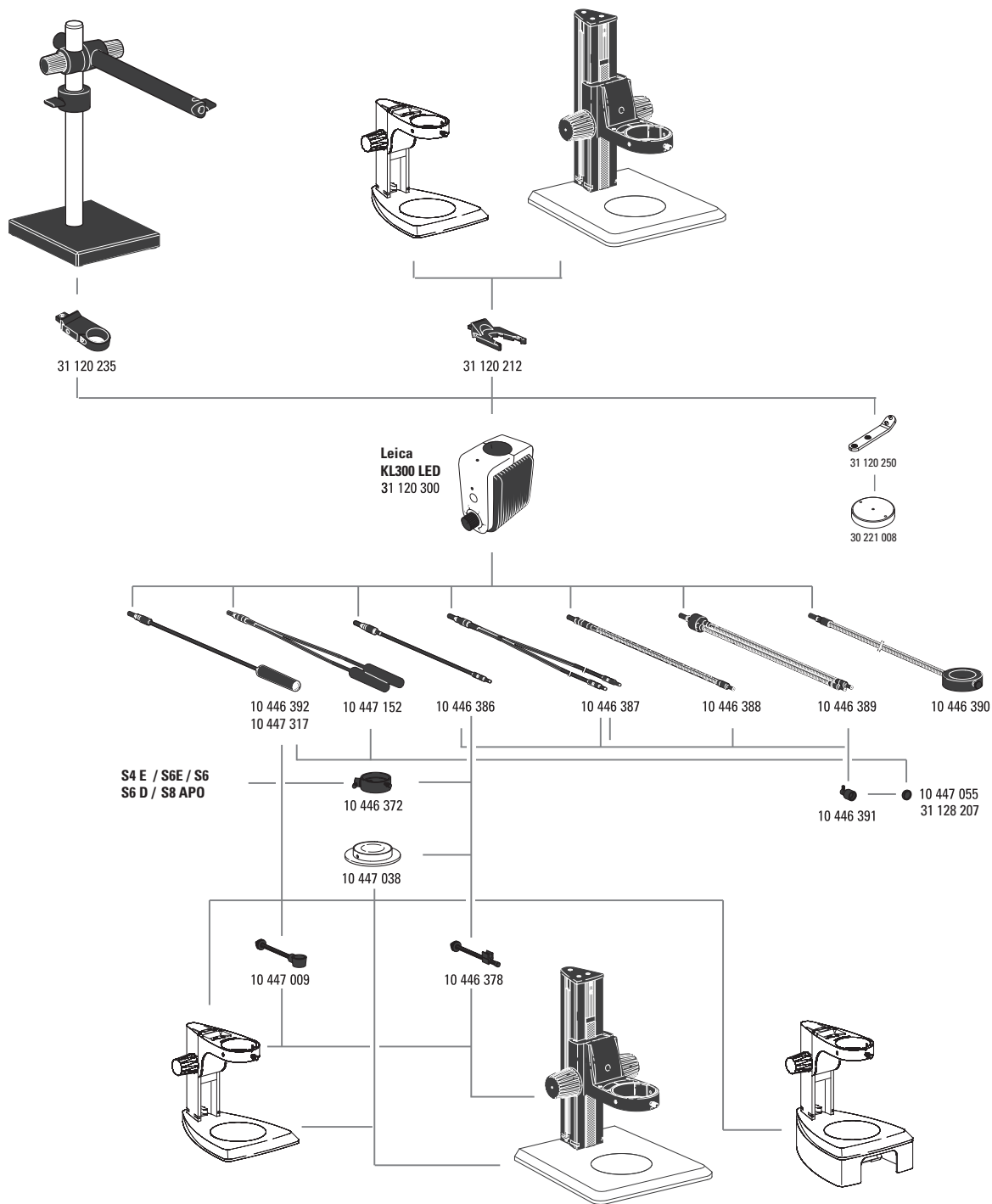


顕微鏡
キャリアに
接続

スイング
アームスタンドとの接続部
顕微鏡カラムとの
接続部

顕微鏡キャリアに
接続

顕微鏡キャリアに接続



ライカ KL300 LED 照明

- 31 120 300 KL300 LED 冷光 LED 光源(電源アダプター付)
- 31 120 212 KL300 LED アダプタ、フォーカスカラム用
- 31 120 235 KL300 LED アダプタ、スイングアームスタンド用
- 31 120 250 KL300 LED アダプタ、ベースプレート用
- 30 221 008 ベースプレート、KL300 LED 用

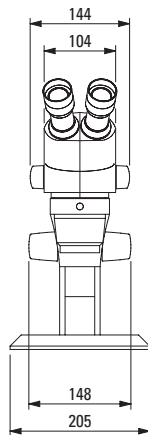
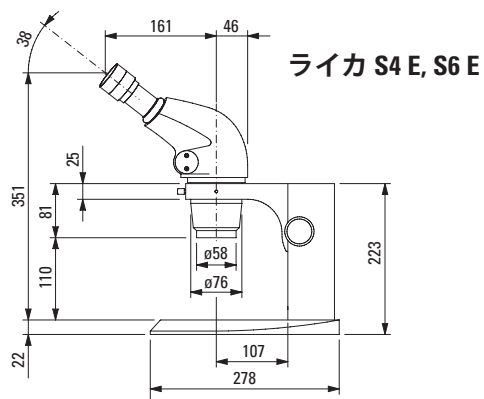
- 10 446 392 ユニバーサルライトガイド、600 mm
- 10 447 317 ユニバーサルライトガイド、1 000 mm
- 10 447 152 ユニバーサルライトガイド、ダブルアーム、600 mm
- 10 446 386 フレキシブルライトガイド、シングルアーム、550 mm
- 10 446 387 フレキシブルライトガイド、ダブルアーム、750 mm
- 10 446 388 ゴースネックライトガイド、シングルアーム、500 mm
- 10 446 389 ゴースネックライトガイド、ダブルアーム、500 mm
- 10 446 390 リングライト照明、内径 58 mm、750 mm
- 10 447 038 透過光ステージ
- 10 446 391 集光レンズ
- 10 447 055 デイライトフィルター
- 31 128 207 集光レンズ用 色温度変換フィルタ(アンバー)
- 10 446 378 フレキシブルライトガイド
- 10 447 009 ユニバーサルライトガイド
- 10 446 372 ニアバーチカル照明
- 10 446 373 同軸照明装置 S4/S6/S8 APO

ライカ L2 用交換部品

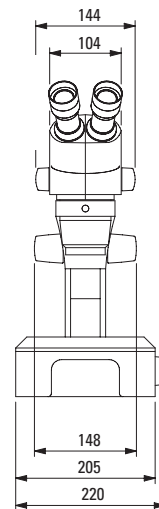
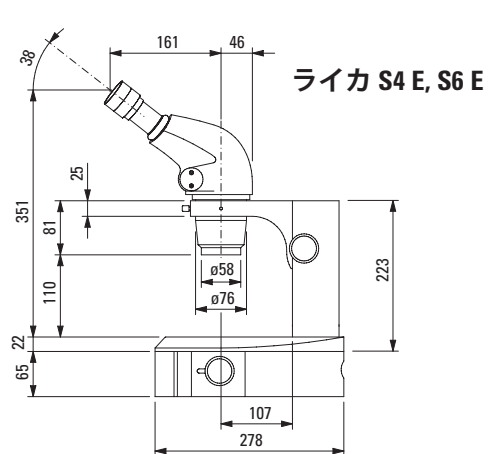
- 10 447 056 ハロゲンランプ 8 V/20 W、L2
- 10 447 015 ライカ L2 電源アダプター、
90 - 250 V(図には含まれていません)

ライカ S4 E、S6 E 寸法

落射光スタンド付き

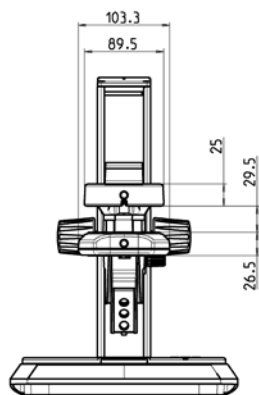
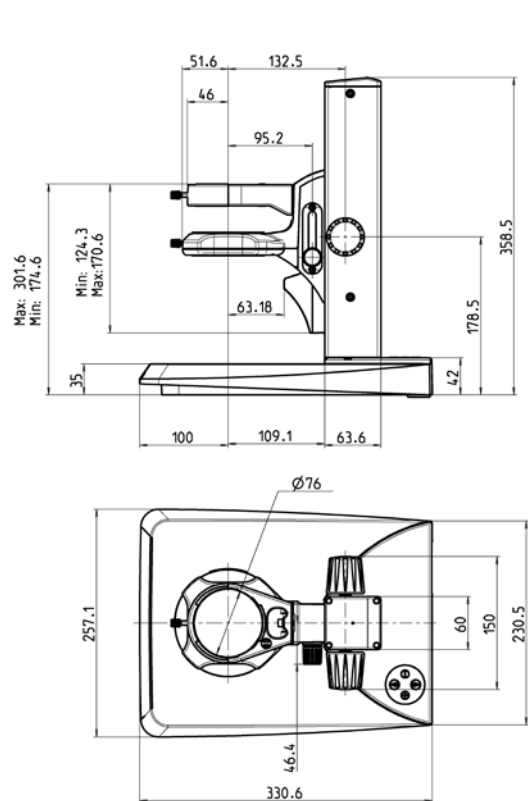


透過光スタンド (サブベース) 付き



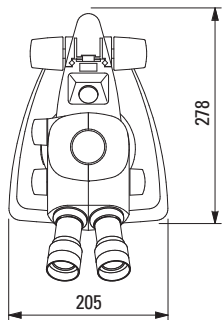
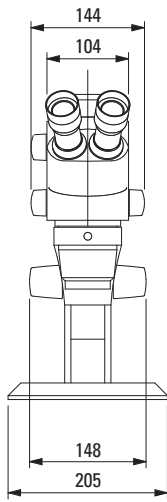
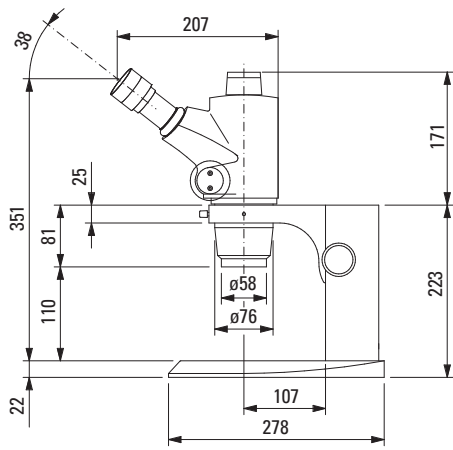
寸法 (mm)

ライカ LED2000 / ライカ LED2500 寸法

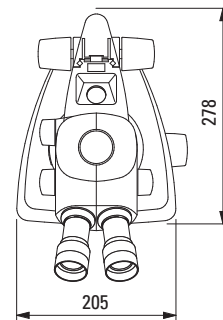
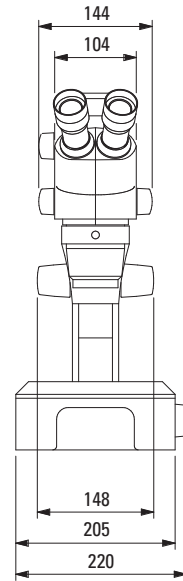
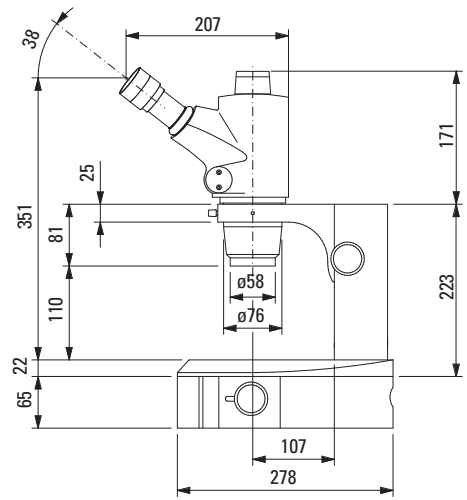


ライカ S6 D 寸法

落射光スタンド付き



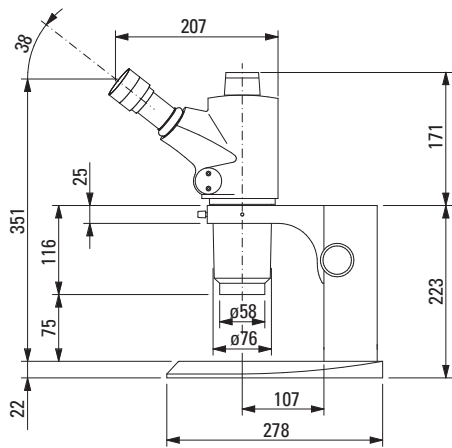
透過光スタンド (サブベース) 付き



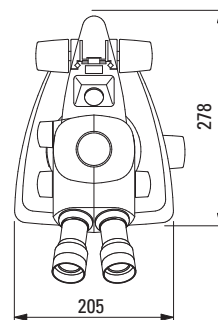
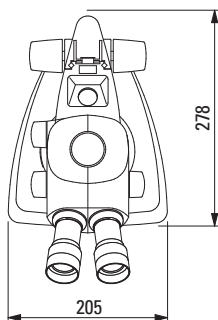
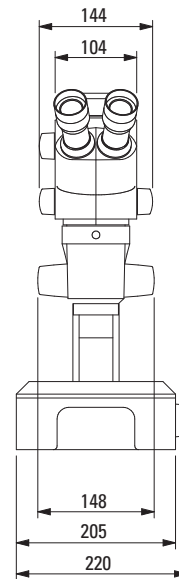
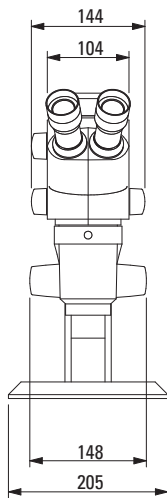
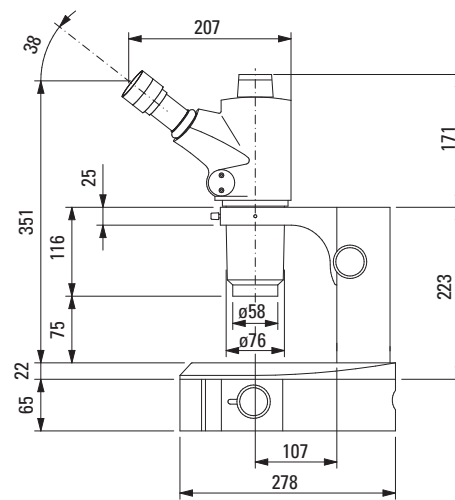
寸法 (mm)

ライカ S8 APO 寸法

落射光スタンド付き



透過光スタンド (サブベース) 付き



寸法 (mm)

資料

パンフレットはすべてドイツ語版、英語版、フランス語版、スペイン語版、イタリア語版をご用意しています。弊社ホームページもご参照ください：

www.leica-microsystems.com

最新情報や更新情報のほか、実体顕微鏡の産業や科学分野への応用例を多数ご紹介しています。また、すべてのパンフレットや最新版マニュアルを閲覧、印刷することができます。

ライカ StereoZoom® グリノー式実体顕微鏡

10IDS10010

スイングアームスタンド

10IDA19010

ライカ KL300 LED光源

10IDA25010

ライカ 透過光スタンド

10IDA20010

ライカ LED3000 / ライカ LED5000 照明シリーズ

10IDA26010

デジタルカメラ&画像解析ソフトウェア

ライカ DFC295 カメラキット

10IDC13010

ライカ MC120 HD / MC170 HD カメラキット

10IDC20010

ライカ LASソフトウェア

10ID112010

ライカ IC80 HD カメラ

10IDC14010

ライカ F12 Iフロアスタンド

10IDA13010

The statement by Ernst Leitz in 1907, “**With the User, For the User,**” describes the fruitful collaboration with end users and driving force of innovation at Leica Microsystems. We have developed five brand values to live up to this tradition: Pioneering, High-end Quality, Team Spirit, Dedication to Science, and Continuous Improvement. For us, living up to these values means: **Living up to Life.**

Leica Microsystems operates globally in three divisions, where we rank with the market leaders.

ライカ マイクロシステムズは、緊密なネットワークのカスタマーサービスを世界的に展開するリーディングカンパニーです。

LIFE SCIENCE DIVISION

The Leica Microsystems Life Science Division supports the imaging needs of the scientific community with advanced innovation and technical expertise for the visualization, measurement, and analysis of microstructures. Our strong focus on understanding scientific applications puts Leica Microsystems’ customers at the leading edge of science.

Active worldwide		Tel.	Fax
Australia · North Ryde	+61	2 8870 3500	2 9878 1055
Austria · Vienna	+43	1 486 80 50 0	1 486 80 50 30
Belgium · Diegem	+32	2 790 98 50	2 790 98 68
Canada · Concord/Ontario	+1	800 248 0123	847 405 0164
Denmark · Ballerup	+45	4454 0101	4454 0111
France · Nanterre Cedex	+33	811 000 664	1 56 05 23 23
Germany · Wetzlar	+49	64 41 29 40 00	64 41 29 41 55
Italy · Milan	+39	02 574 861	02 574 03392
Japan · Tokyo	+81	3 5421 2800	3 5421 2896
Korea · Seoul	+82	2 514 65 43	2 514 65 48
Netherlands · Rijswijk	+31	70 4132 100	70 4132 109
People’s Rep. of China · Hong Kong	+852	2564 6699	2564 4163
· Shanghai	+86	21 6039 6000	21 6387 6698
Portugal · Lisbon	+351	21 388 9112	21 385 4668
Singapore	+65	6779 7823	6773 0628
Spain · Barcelona	+34	93 494 95 30	93 494 95 32
Sweden · Kista	+46	8 625 45 45	8 625 45 10
Switzerland · Heerbrugg	+41	71 726 34 34	71 726 34 44
United Kingdom · Milton Keynes	+44	800 298 2344	1908 246312
USA · Buffalo Grove/Illinois	+1	800 248 0123	847 405 0164

INDUSTRY DIVISION

The Leica Microsystems Industry Division’s focus is to support customers’ pursuit of the highest quality end result. Leica Microsystems provide the best and most innovative imaging systems to see, measure, and analyze the microstructures in routine and research industrial applications, materials science, quality control, forensic science investigation, and educational applications.

MEDICAL DIVISION

The Leica Microsystems Medical Division’s focus is to partner with and support surgeons and their care of patients with the highest-quality, most innovative surgical microscope technology today and into the future.